



الشركة الكويتية للاستثمار ش.م.ك.ع
بحوث الاستثمار

بورصة الكويت
النشرة اليومية للسوق الأول
14 اكتوبر 2021

14 أكتوبر 2021

المؤشرات الرئيسية اليومية لاسهم السوق الاول في بورصة الكويت (Premier Market)

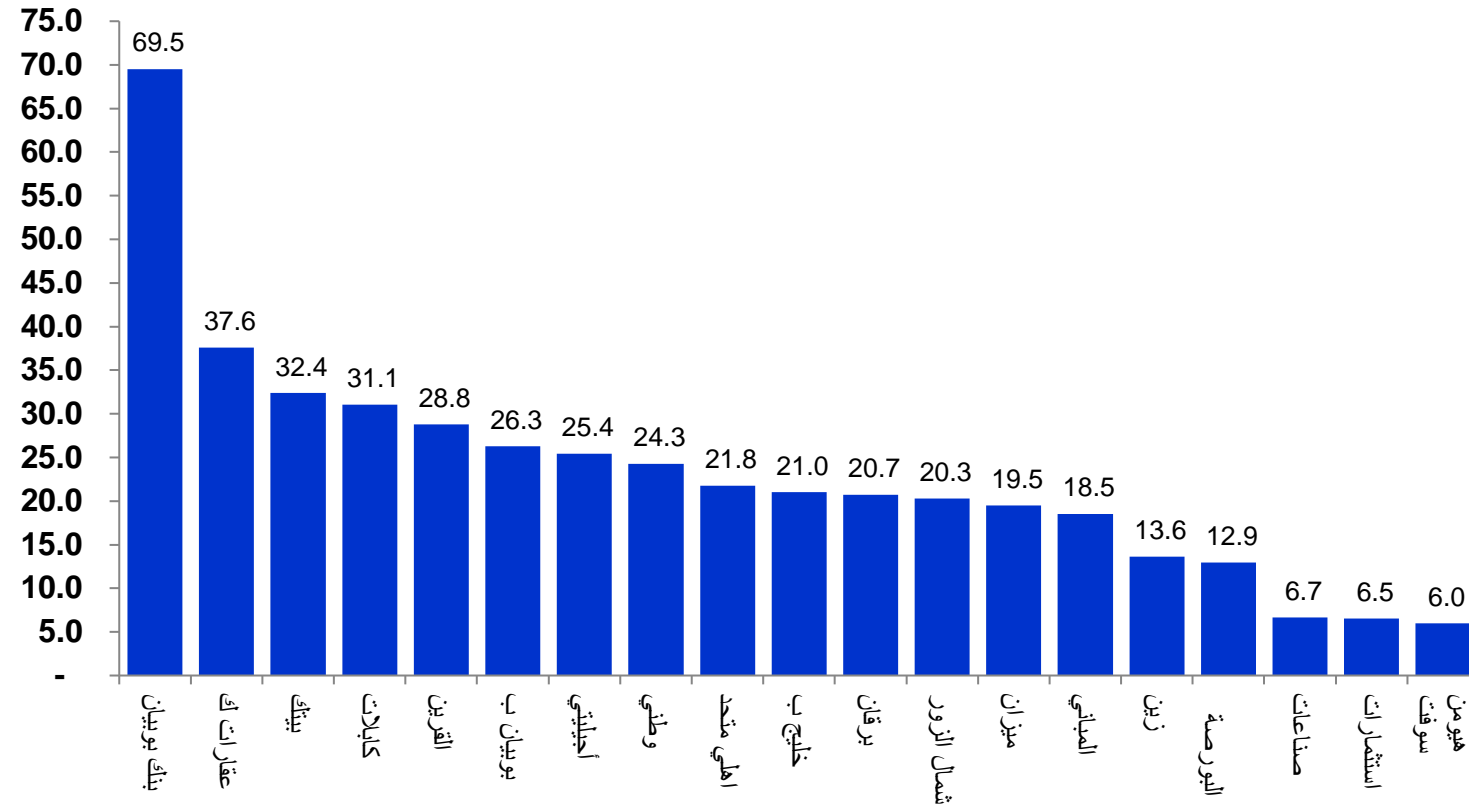
رقم السهم	بورصة الكويت BOURSA KUWAIT		اقفال (د.ك.)	نسبة التغير اليومي	القيمة الدفترية (د.ك.)	ربحية السهم (د.ك.)	التوزيعات النقدية للسهم (د.ك.) 2020	القيمة السوقية مليون د.ك.	مضاعف السعر		عائد التوزيعات النقدية 2020	العائد على حقوق المساهمين	عائد السهم منذ بداية 2021	القيمة المتداولة مليون د.ك. 2021						
	اسم السهم	رمز السهم							الى الربحية	الى القيمة الدفترية										
101	وطني	NBK ▼	0.947	(0.21%)	0.465	0.039	0.020	6,811	24.3	2.04	2.11%	8.9%	18.4%	822.3						
108	بيتك	KFH ▲	0.807	0.12%	0.224	0.025	0.010	6,812	32.4	3.61	1.24%	10.3%	31.1%	921.8						
605	زين	ZAIN ▼	0.599	(0.17%)	0.267	0.044	0.033	2,592	13.6	2.24	5.51%	16.2%	(1.2%)	367.9						
818	اهلي متحد	AUB Bahrain ▼	0.285	(0.35%)	0.125	0.013	0.004	2,888	21.8	2.29	1.33%	10.8%	31.8%	734.3						
205	مشاريع	KIPCO ▼	0.157	(0.63%)	0.106	(0.0030)	0.005	314	NM	1.48	3.18%	0.3%	(1.3%)	45.9						
109	بنك بوبيان	BOUBYAN ▲	0.771	0.52%	0.170	0.011	0.000	2,452	69.5	4.52	0.00%	7.1%	42.5%	155.8						
102	خليج ب	GBK =	0.237	0.00%	0.213	0.011	0.005	722	21.0	1.11	2.11%	5.2%	8.2%	449.9						
821	بنك وربة	WARBANK ▲	0.271	1.88%	0.126	0.014	0.000	427	NM	2.15	0.00%	13.4%	14.8%	130.9						
107	برقان	BURGAN ▲	0.232	0.43%	0.247	0.011	0.005	639	20.7	0.94	2.16%	5.1%	14.4%	111.0						
603	أجيلتي	AGILITY =	0.976	0.00%	0.556	0.038	0.010	2,177	25.4	1.76	1.02%	6.6%	58.8%	533.0						
413	المباني	MABANEE ▼	0.759	(0.13%)	0.426	0.041	0.006	889	18.5	1.78	0.79%	9.3%	22.5%	91.2						
501	صناعات	NIG =	0.242	0.00%	0.255	0.036	0.000	363	6.7	0.95	0.00%	14.5%	44.4%	296.6						
823	ميزان	MEZZAN =	0.644	0.00%	0.360	0.033	0.018	200	19.5	1.79	2.80%	9.1%	5.9%	55.2						
514	بوبيان ب	BOUBYAN PETRO ▲	0.965	1.69%	0.436	0.037	0.055	516	26.3	2.21	5.70%	8.1%	50.8%	79.8						
106	الدولي	KIB ▼	0.223	(0.45%)	0.254	(0.003)	0.000	253	NM	0.88	0.00%	0.8%	7.2%	201.5						
204	استثمارات	NINV ▲	0.200	2.04%	0.237	0.031	0.011	160	6.5	0.84	5.50%	12.8%	48.1%	68.1						
824	المتكاملة	INTEGRATED ▼	0.371	(0.27%)	0.239	(0.002)	0.000	94	NM	1.55	0.00%	NM	16.6%	87.5						
526	القرين بترو	QURAIN ▲	0.386	0.26%	0.408	0.013	0.016	424	28.8	0.95	4.15%	3.3%	14.2%	46.5						
623	هيومن سوفت	HUMANSOFT ▲	3.300	0.61%	0.872	0.549	0.400	403	6.0	3.78	12.12%	63.0%	(13.1%)	168.0						
826	شمال الزور	AZNOULA =	0.234	0.00%	0.048	0.012	0.012	257	20.3	4.90	5.13%	24.2%	(15.5%)	95.1						
827	البورصة	BOURSA ▼	1.803	(0.77%)	0.262	0.140	0.040	362	12.9	6.88	2.22%	53.2%	63.9%	108.6						
252	الامتياز	ALIMTIAZ ▼	0.136	(0.73%)	0.173	(0.003)	0.000	154	NM	0.79	0.00%	NM	21.4%	126.1						
401	عقارات ك	KRE =	0.157	0.00%	0.140	0.004	0.000	149	37.6	1.13	0.00%	3.8%	44.0%	250.2						
505	كابلات	CABLE ▼	0.839	(0.59%)	0.892	0.027	0.050	176	31.1	0.94	5.96%	3.0%	11.1%	42.1						
642	ألفكو	ALAFKO =	0.230	0.00%	0.311	(0.015)	0.000	219	NM	0.74	0.00%	NM	6.5%	86.4						
													6,076	9.1%	1.97%	2.14	22.8	30,454	الإجمالي	

ملاحظات: NM غير قابل للاحتساب. مضاعف السعر للربحية محتسب على أساس ربحية السهم لفترة الـ 12 شهر المنتهية في 30 يونيو 2021 والأسعار الحالية بينما مكرر ربحية السوق الاول محتسب على أساس القيمة السوقية وأرباح الشركات التي فقط حققت نتائج إيجابية. مضاعف السعر للقيمة الدفترية محتسب على أساس حقوق المساهمين كما في 30 يونيو 2021 والأسعار الحالية. عائد التوزيعات النقدية للأسهم محتسب على أساس توزيعات أرباح عام 2020 والأسعار الحالية. العائد على حقوق المساهمين محتسب على أساس صافي أرباح فترة الـ 12 شهر المنتهية في 30 يونيو 2021 وحقوق المساهمين كما في 30 يونيو 2021. عائد السهم منذ بداية عام 2021 محتسب على أساس التغير في القيمة السوقية. الشركات التي تختلف في سنواتها المالية يتم التعامل معها بشكل منفصل لإجراء أية تعديلات ضرورية بعد إعلان آخر نتائج مالية.

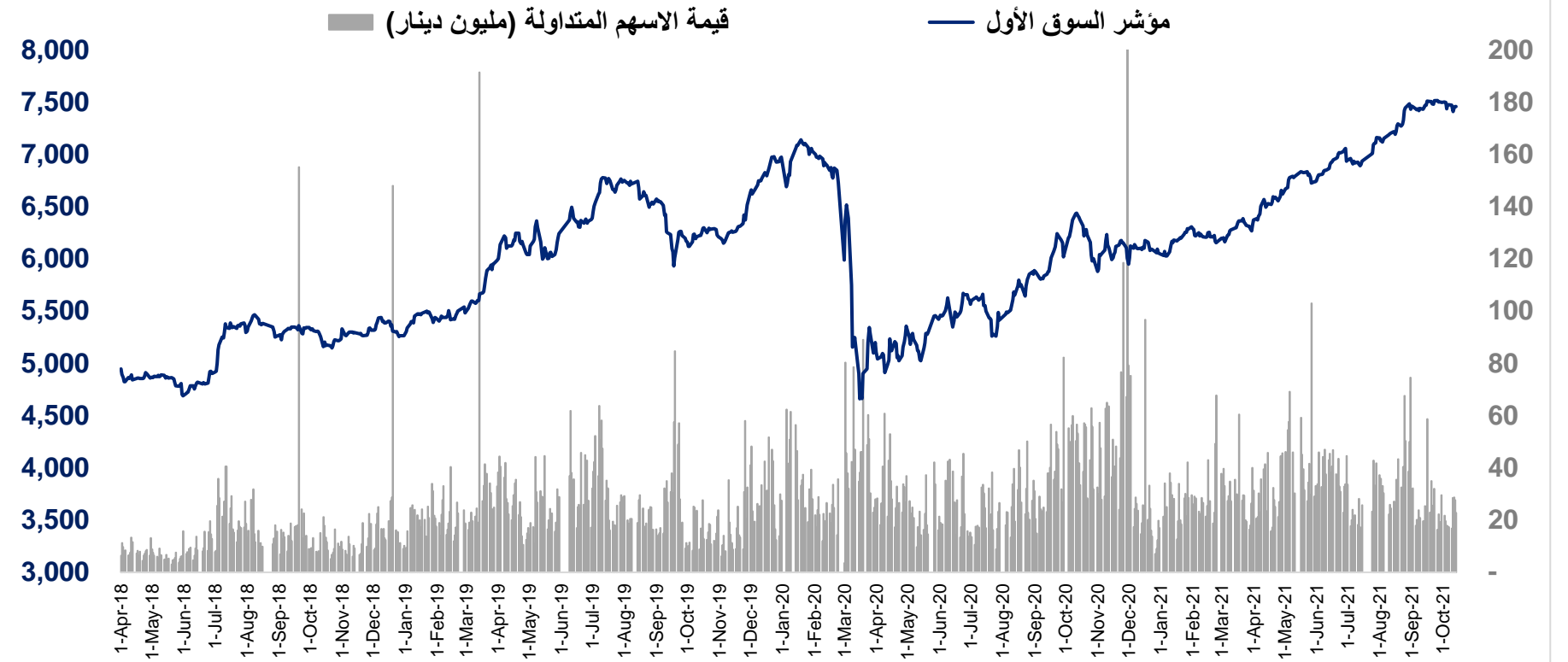
مجدي غرز الدين
رئيس وحدة بحوث الاستثمار
هاتف: (+965) 22967219
البريد الإلكتروني: majdi@kic.com.kw
research@kic.com.kw

الشركة الكويتية للاستثمار ش.م.ك.ع
سوق المناخ- شارع مبارك الكبير، منطقة شرق، الكويت
ص.ب. 1005 الصفاة 13011 الكويت
هاتف: (+965) 22967000 (+965) 1888852
الموقع الإلكتروني: www.kic.com.kw

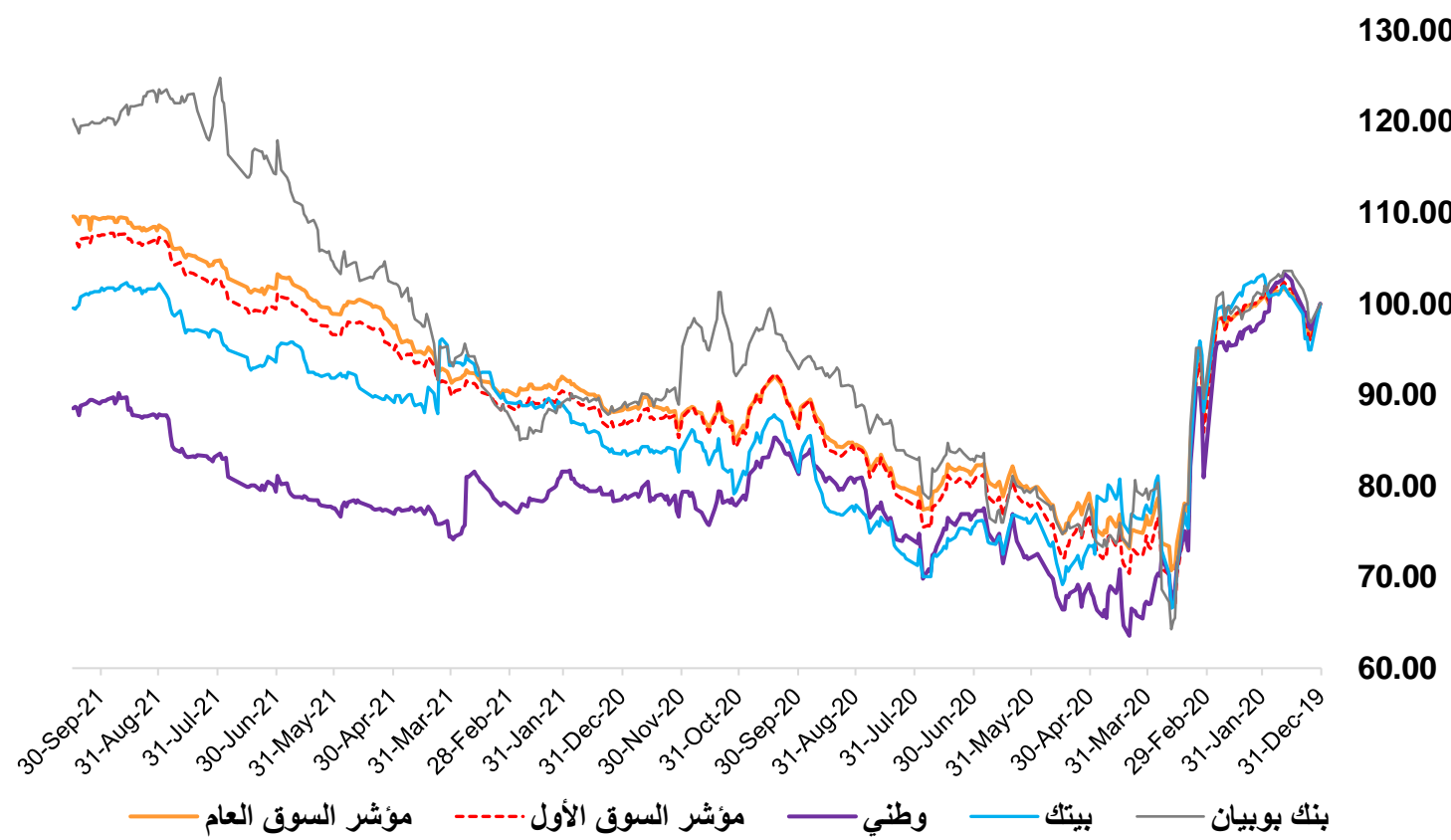
مضاعف السعر الى الربحية لاسهم السوق الاول (Trailing P/E Ratio)



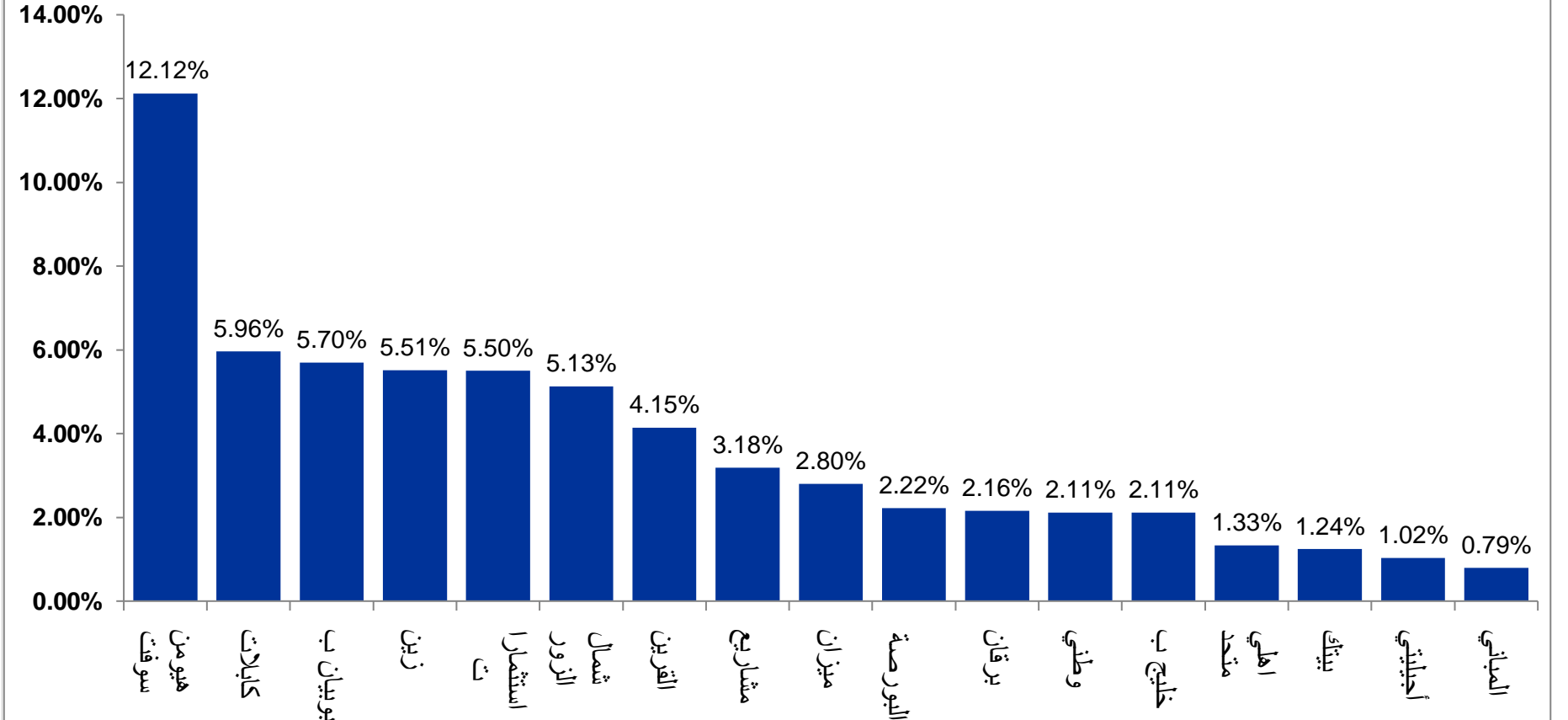
أداء مؤشر السوق الأول مقابل القيمة المتداولة على أسهم مكوناته منذ ابريل 2018



أداء الوطني وبيتك وبوبيان بالمقارنة مع مؤشر السوق العام والسوق الأول



عائد التوزيعات النقدية لاسهم السوق الاول عن عام 2020 (Yield)



تم تحضير هذا المستند وإصداره من قبل الشركة الكويتية للاستثمار ش.م.ك.ع. التي هي شركة مساهمة عامة تم تأسيسها ويقع مقرها بدولة الكويت وتخضع لرقابة بنك الكويت المركزي وهيئة أسواق المال كشركة استثمار وشركة تمويل. وقد حصلت الشركة الكويتية للاستثمار على المعلومات في هذا التقرير من مصادر تعتبرها موثوقة لكن الشركة الكويتية للاستثمار لم تقم بأي تحقيق مستقل للتأكد من صحة المعلومات الواردة وهي بالتالي لا تضمن دقتها أو اكتمالها. كما أن الشركة الكويتية للاستثمار ترفع مسؤوليتها فيما يخص الخسائر أو الأضرار المترتبة أو الناتجة عن استعمال المعلومات في هذا التقرير. هذا المستند لا يشكل عرضاً لبيع أو شراء أية أوراق مالية. إن الآراء والتفديرات الواردة في هذا المستند هي آراء وتفديرات الجهة المصدرة وهي قابلة للتغيير في أي وقت ومن دون إنذار مسبق. إن ما حققته جميع مؤشرات بورصة الكويت والاسهم المدرجة في البورصة الكويتية من عائد تاريخي في السابق لا يمكن الاعتماد عليه بالنسبة للنتائج المستقبلية. كما أن الاداء السابق ليس بالضرورة مؤشر ولا ينبئ بالضرورة عن الاداء المستقبلي.