



الشركة الكويتية للاستثمار ش.م.ك.ع
بحوث الاستثمار

بورصة الكويت
النشرة الأسبوعية للسوق الأول
الأسبوع الـ 41 المنتهي في 14 أكتوبر 2021

14 أكتوبر 2021

بورصة الكويت: النشرة الأسبوعية للسوق الاول

رقم السهم	بورصة الكويت BOURSA KUWAIT		اقفال (د.ك.)	نسبة التغير الأسبوعي	نسبة تداول السهم فوق الأدنى في 52 اسبوع	فترة الـ 52 أسبوع		القيمة السوقية مليون د.ك.	مضاعف السعر		عائد التوزيعات النقدية	معامل المخاطر Beta	عائد السهم منذ بداية 2021	القيمة المتداولة مليون د.ك. 2021
	اسم الشركة	الرمز				الأعلى د.ك.	الأدنى د.ك.		إلى الربحية	إلى القيمة الدفترية				
101	وطني	NBK	0.947	(0.63%)	24.44%	0.965	0.761	6,811	24.3	2.04	2.11%	1.30	18.4%	822.3
108	بيتك	KFH	0.807	(1.59%)	38.42%	0.831	0.583	6,812	32.4	3.61	1.24%	1.36	31.1%	921.8
605	زين	ZAIN	0.599	0.00%	4.72%	0.641	0.572	2,592	13.6	2.24	5.51%	1.31	(1.2%)	367.9
818	اهلي متحد	AUB Bahrain	0.285	0.71%	43.22%	0.288	0.199	2,888	21.8	2.29	1.33%	1.15	31.8%	734.3
205	مشاريع	KIPCO	0.157	0.64%	6.80%	0.1780	0.147	314	NM	1.48	3.18%	0.56	(1.3%)	45.9
109	بنك بوبيان	BOUBYAN	0.771	0.52%	49.42%	0.806	0.516	2,452	69.5	4.52	0.00%	1.05	42.5%	155.8
102	خليج ب	GBK	0.237	(0.42%)	15.61%	0.257	0.205	722	21.0	1.11	2.11%	1.13	8.2%	449.9
821	بنك وربة	WARBABANK	0.271	3.04%	18.86%	0.277	0.228	427	NM	2.15	0.00%	1.04	14.8%	130.9
107	برقان	BURGAN	0.232	0.87%	24.06%	0.237	0.187	639	20.7	0.94	2.16%	1.05	14.4%	111.0
603	أجيليتي	AGILITY	0.976	(0.31%)	71.53%	1.077	0.569	2,177	25.4	1.78	1.02%	1.46	58.8%	533.0
413	المباني	MABANEE	0.759	(1.04%)	29.97%	0.810	0.584	889	18.5	1.78	0.79%	1.11	22.5%	91.2
501	صناعات	NIG	0.242	0.83%	46.67%	0.247	0.165	363	6.7	0.95	0.00%	1.43	44.4%	296.6
823	ميزان	MEZZAN	0.644	1.90%	13.98%	0.690	0.565	200	19.5	1.79	2.80%	0.44	5.9%	55.2
514	بوبيان ب	BOUBYAN PETRO	0.965	9.04%	82.08%	0.960	0.530	516	26.3	2.08	5.70%	0.72	50.8%	79.8
106	الدولي	KIB	0.223	(0.89%)	13.20%	0.233	0.197	253	NM	0.88	0.00%	1.01	7.2%	201.5
204	استثمارات	NINV	0.200	4.71%	61.29%	0.216	0.124	160	6.5	0.84	5.50%	1.24	48.1%	68.1
824	المتكاملة	INTEGRATED	0.371	(0.80%)	23.26%	0.399	0.301	94	NM	1.55	0.00%	0.47	16.6%	87.5
526	القرين بترو	QURAIN	0.386	2.66%	35.44%	0.447	0.285	424	28.8	0.95	4.15%	0.78	14.2%	46.5
623	هيومن سوفت	HUMANSOFT	3.300	0.46%	19.96%	4.030	2.751	403	6.0	3.78	12.12%	0.52	(13.1%)	168.0
826	شمال الزور	AZNOULA	0.234	(0.43%)	6.36%	0.334	0.220	257	20.3	4.90	5.13%	0.75	(15.5%)	95.1
827	البورصة	BOURSA	1.803	(1.90%)	78.34%	1.872	1.011	362	12.9	6.88	2.22%	0.71	63.9%	108.6
252	الامتياز	ALIMTIAZ	0.136	0.00%	43.16%	0.142	0.095	154	NM	0.79	0.00%	1.00	21.4%	126.1
401	عقارات ك	KRE	0.157	0.64%	65.44%	0.162	0.095	149	37.6	1.13	0.00%	0.91	44.0%	250.2
505	كابلات	CABLE	0.839	(1.64%)	43.17%	0.888	0.586	176	31.1	0.94	5.96%	0.99	11.1%	42.1
642	ألافكو	ALAFKO	0.230	(2.54%)	48.39%	0.245	0.155	219	NM	0.74	0.00%	0.90	6.5%	86.4
		الإجمالي		(0.23%)				30,454	22.8	2.14	1.96%			6,075.6

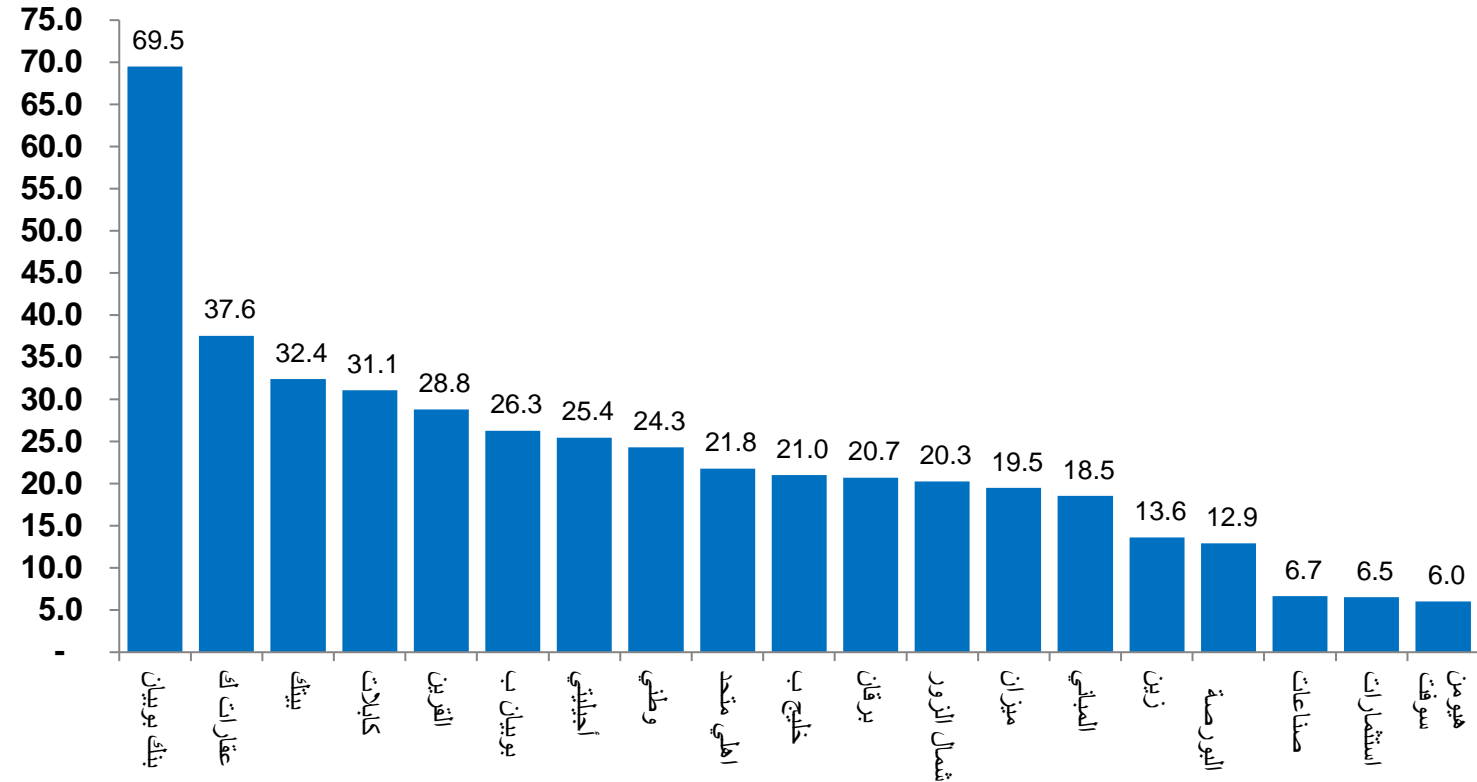
ملاحظات: NM غير قابل للاحتساب. مضاعف السعر للربحية محتسب على أساس ربحية السهم لفترة الـ 12 شهر المنتهية في 30 يونيو 2021 والأسعار الحالية بينما مكرر ربحية السوق الاول محتسب على أساس القيمة السوقية وأرباح الشركات التي فقط حققت نتائج ايجابية. مضاعف السعر للقيمة الدفترية محتسب على أساس حقوق المساهمين كما في 30 يونيو 2021 والأسعار الحالية. عائد التوزيعات النقدية للأسهم محتسب على أساس توزيعات أرباح عام 2020 والأسعار الحالية. عائد السهم منذ بداية عام 2021 والعائد الاسبوعي محتسب على أساس التغير في القيمة السوقية. الشركات التي تختلف في سنواتها المالية يتم التعامل معها بشكل منفصل لإجراء أية تعديلات ضرورية بعد إعلان آخر نتائج مالية.

مجدي غرز الدين
رئيس وحدة بحوث الاستثمار
هاتف: (+965) 22967219
البريد الإلكتروني: majdi@kic.com.kw
research@kic.com.kw

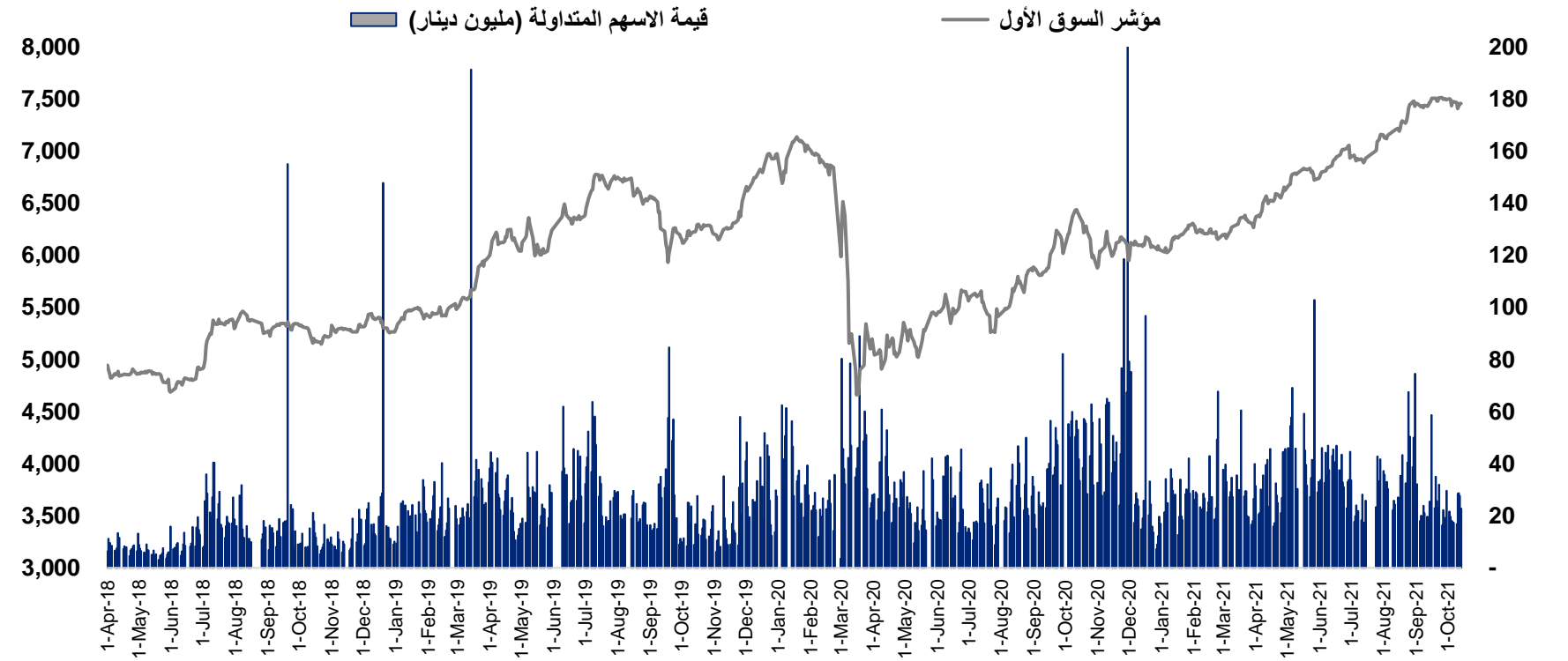
الشركة الكويتية للاستثمار ش.م.ك.ع
سوق المناخ- شارع مبارك الكبير، منطقة شرق، الكويت
ص.ب. 1005 الصفاة 13011 الكويت
هاتف: (+965) 22967000 (+965) 1888852
الموقع الإلكتروني: www.kic.com.kw

بحوث الاستثمار | الشركة الكويتية للاستثمار

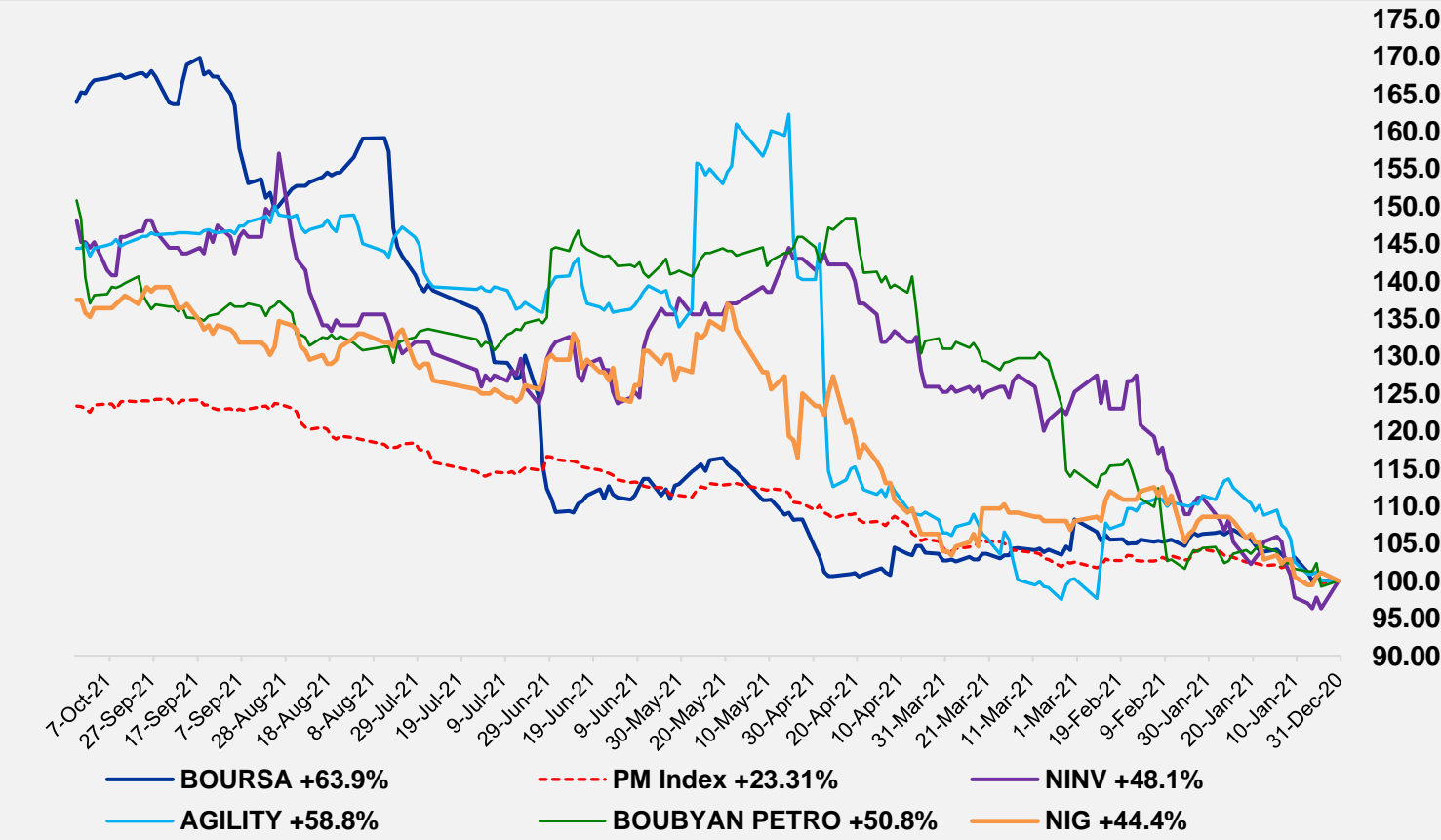
مضاعف السعر الى الربحية لاسهم السوق الاول (P/E Ratio)



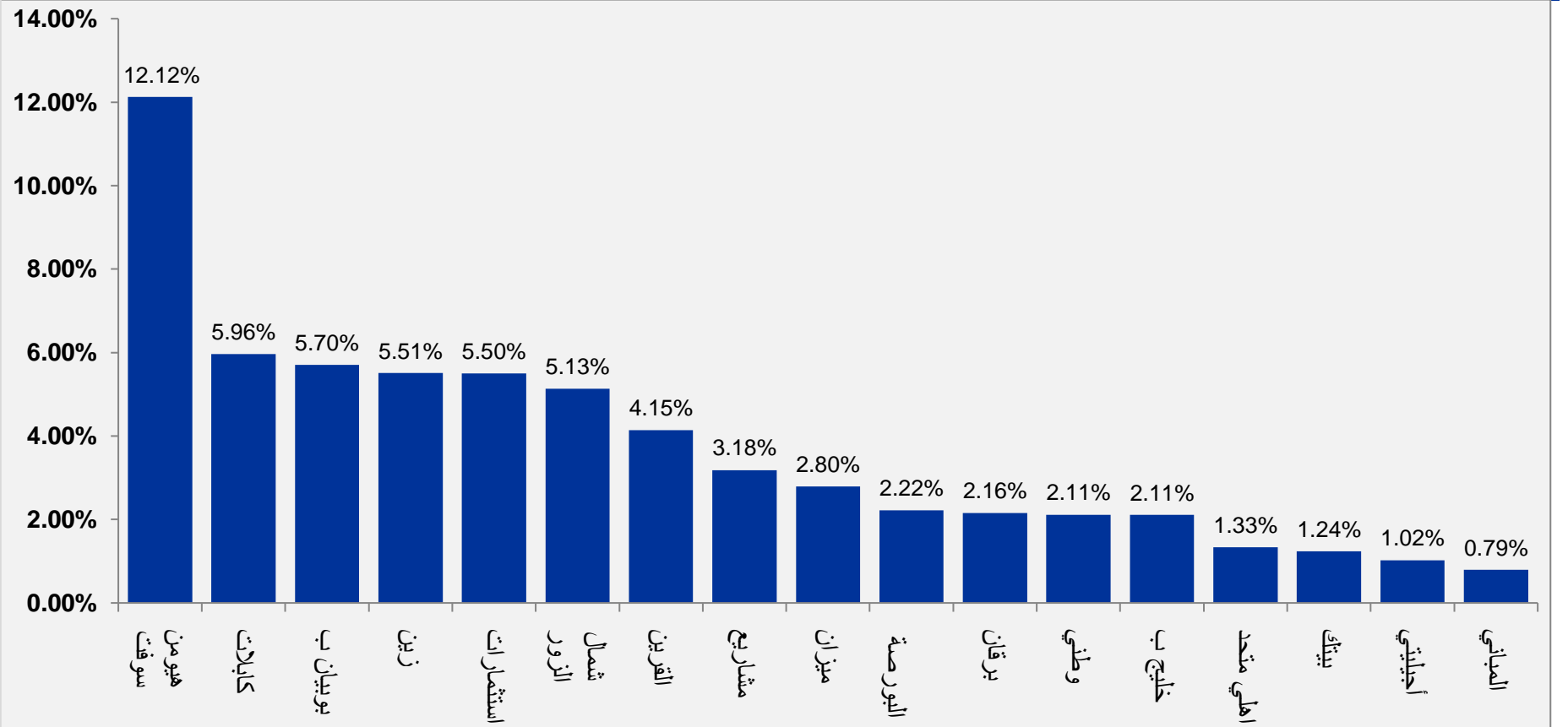
أداء مؤشر السوق الأول مقابل القيمة المتداولة على أسهم مكوناته منذ ابريل 2018



الأداء المقارن للشركات الـ 5 الأعلى ارتفاعاً منذ بداية السنة



عائد التوزيعات النقدية لاسهم السوق الاول عن عام 2020 (Yield)



تم تحضير هذا المستند وإصداره من قبل الشركة الكويتية للاستثمار ش.م.ك.ع. التي هي شركة مساهمة عامة تم تأسيسها ويقع مقرها بدولة الكويت وتخضع لرقابة بنك الكويت المركزي وهيئة أسواق المال كشركة استثمار وشركة تمويل. وقد حصلت الشركة الكويتية للاستثمار على المعلومات في هذا التقرير من مصادر تعتبرها موثوقة لكن الشركة الكويتية للاستثمار لم تقم بأي تحقيق مستقل للتأكد من صحة المعلومات الواردة وهي بالتالي لا تضمن دقتها أو اكتمالها. كما أن الشركة الكويتية للاستثمار ترفع مسؤوليتها فيما يخص الخسائر أو الأضرار المترتبة أو الناتجة عن استعمال المعلومات في هذا التقرير. هذا المستند لا يشكل عرضاً لبيع أو شراء أية أوراق مالية. إن الآراء والتفديرات الواردة في هذا المستند هي آراء وتقديرات الجهة المصدرة وهي قابلة للتغيير في أي وقت ومن دون إنذار مسبق. إن ما حققته جميع مؤشرات بورصة الكويت والاسهم المدرجة في البورصة الكويتية من عائد تاريخي في السابق لا يمكن الاعتماد عليه بالنسبة للنتائج المستقبلية. كما إن الأداء السابق ليس بالضرورة مؤشر ولا ينبئ بالضرورة عن الأداء المستقبلي.