



الشركة الكويتية للاستثمار ش.م.ك.ع  
بحوث الاستثمار

بورصة الكويت  
النشرة الأسبوعية للسوق الأول  
الأسبوع الـ 42 المنتهي في 20 أكتوبر 2021



20 أكتوبر 2021

بورصة الكويت: النشرة الأسبوعية للسوق الاول

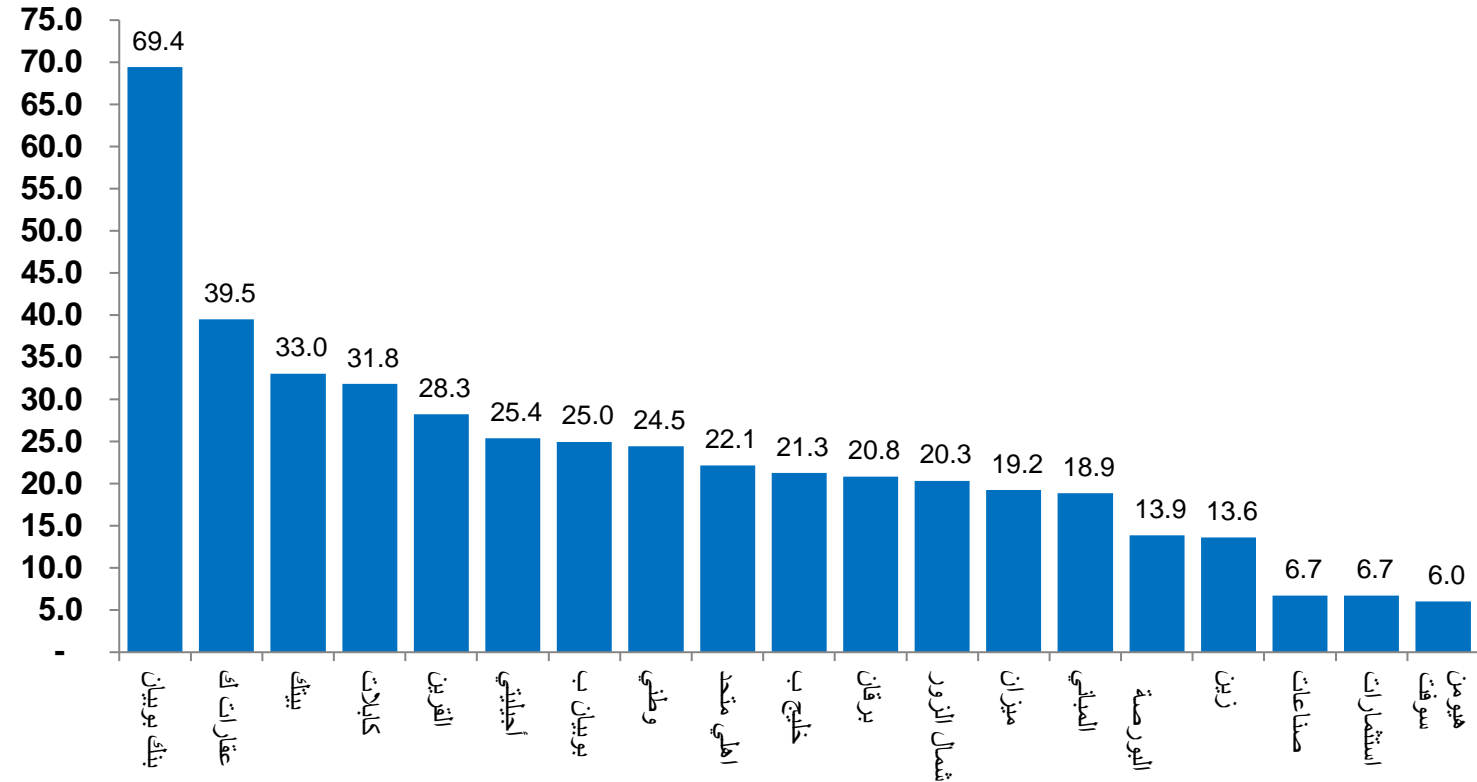
رقم السهم	بورصة الكويت BOURSA KUWAIT		معدل المخاطر Beta	عائد التوزيعات النقدية	مضاعف السعر		القيمة السوقية مليون د.ك.	فترة الـ 52 أسبوع		نسبة تداول السهم فوق الأدنى في 52 اسبوع	نسبة التغير الأسبوعي	اقفال (د.ك.)	اسم الشركة
	عائد السهم منذ بداية 2021	القيمة المتداولة مليون د.ك. 2021			الى الربحية	الى القيمة الدفترية		الأعلى د.ك.	الأدنى د.ك.				
101	19.2%	831.9	1.30	2.10%	24.5	2.05	6,862	0.761	0.965	25.36%	0.74%	0.954	وطني NBK ▲
108	33.7%	936.2	1.36	1.22%	33.0	3.68	6,947	0.583	0.831	41.17%	1.98%	0.823	بيتك KFH ▲
605	(1.0%)	371.6	1.31	5.50%	13.6	2.24	2,596	0.572	0.641	4.90%	0.17%	0.600	زين ZAIN ▲
818	34.1%	739.8	1.15	1.31%	22.1	2.33	2,939	0.199	0.290	45.73%	1.75%	0.290	اهلي متحد AUB Bahrain ▲
205	(1.3%)	46.7	0.56	3.18%	NM	1.48	314	0.147	0.1780	6.80%	0.00%	0.157	مشاريع KIPCO =
109	42.3%	156.8	1.05	0.00%	69.4	4.52	2,448	0.516	0.806	49.22%	(0.13%)	0.770	بنك بوبيان BOUBYAN ▼
102	9.6%	460.0	1.13	2.08%	21.3	1.12	732	0.205	0.257	17.07%	1.27%	0.240	خليج ب GBK ▲
821	19.9%	139.8	1.04	0.00%	NM	2.25	446	0.228	0.286	24.12%	4.43%	0.283	بنك وربة WARBABANK ▲
107	14.9%	113.2	1.05	2.15%	20.8	0.94	642	0.187	0.237	24.60%	0.43%	0.233	برقان BURGAN ▲
603	58.5%	538.2	1.46	1.03%	25.4	1.78	2,172	0.569	1.077	71.18%	(0.20%)	0.974	أجيليتي AGILITY ▼
413	24.9%	92.9	1.11	0.78%	18.9	1.82	907	0.584	0.810	32.53%	1.98%	0.774	المباني MABANEE ▲
501	46.2%	299.2	1.43	0.00%	6.7	0.96	367	0.165	0.247	48.48%	1.24%	0.245	صناعات NIG ▲
823	4.4%	56.2	0.44	2.83%	19.2	1.77	198	0.565	0.690	12.39%	(1.40%)	0.635	ميزان MEZZAN ▼
514	43.3%	81.0	0.72	6.00%	25.0	1.97	490	0.530	0.977	73.02%	(4.97%)	0.917	بوبيان ب BOUBYAN PETRO ▼
106	7.7%	208.1	1.01	0.00%	NM	0.88	254	0.197	0.233	13.71%	0.45%	0.224	الدولي KIB ▲
204	52.6%	69.2	1.24	5.34%	6.7	0.87	164	0.124	0.216	66.13%	3.00%	0.206	استثمارات NINV ▲
824	18.1%	89.2	0.47	0.00%	NM	1.57	95	0.301	0.399	24.92%	1.35%	0.376	المتكاملة INTEGRATED ▲
526	12.1%	47.8	0.78	4.22%	28.3	0.93	417	0.285	0.447	32.98%	(1.81%)	0.379	القرين بترو QURAIN ▼
623	(12.8%)	169.7	0.52	12.07%	6.0	3.80	405	2.871	4.030	15.43%	0.42%	3.314	هيومن سوفت HUMANSOFT ▲
826	(15.2%)	95.7	0.75	5.11%	20.3	4.92	259	0.220	0.334	6.82%	0.43%	0.235	شمال الزور AZNOULA ▲
827	76.2%	110.9	0.71	2.06%	13.9	7.40	389	1.011	1.885	91.69%	7.49%	1.938	البورصة BOURSA ▲
252	20.5%	130.3	1.00	0.00%	NM	0.78	153	0.095	0.142	42.11%	(0.74%)	0.135	الامتياز ALIMTIAZ ▼
401	51.4%	256.5	0.91	0.00%	39.5	1.18	156	0.095	0.170	73.87%	5.10%	0.165	عقارات ك KRE ▲
505	13.8%	42.6	0.99	5.82%	31.8	0.96	180	0.586	0.888	46.59%	2.38%	0.859	كابلات CABLE ▲
642	10.6%	89.4	0.90	0.00%	NM	0.76	228	0.155	0.245	54.19%	3.91%	0.239	ألافكو ALAFKO ▲
6,173.0		1.95%		2.16 23.1		30,760		1.01%		الإجمالي			

ملاحظات: NM غير قابل للاحتساب. مضاعف السعر للربحية محتسب على أساس ربحية السهم لفترة الـ 12 شهر المنتهية في 30 يونيو 2021 والأسعار الحالية بينما مكرر ربحية السوق الاول محتسب على أساس القيمة السوقية وأرباح الشركات التي فقط حققت نتائج ايجابية. مضاعف السعر للقيمة الدفترية محتسب على أساس حقوق المساهمين كما في 30 يونيو 2021 والأسعار الحالية. عائد التوزيعات النقدية للأسهم محتسب على أساس توزيعات أرباح عام 2020 والأسعار الحالية. عائد السهم منذ بداية عام 2021 والعائد الاسبوعي محتسب على أساس التغير في القيمة السوقية. الشركات التي تختلف في سنواتها المالية يتم التعامل معها بشكل منفصل لإجراء أية تعديلات ضرورية بعد إعلان آخر نتائج مالية.

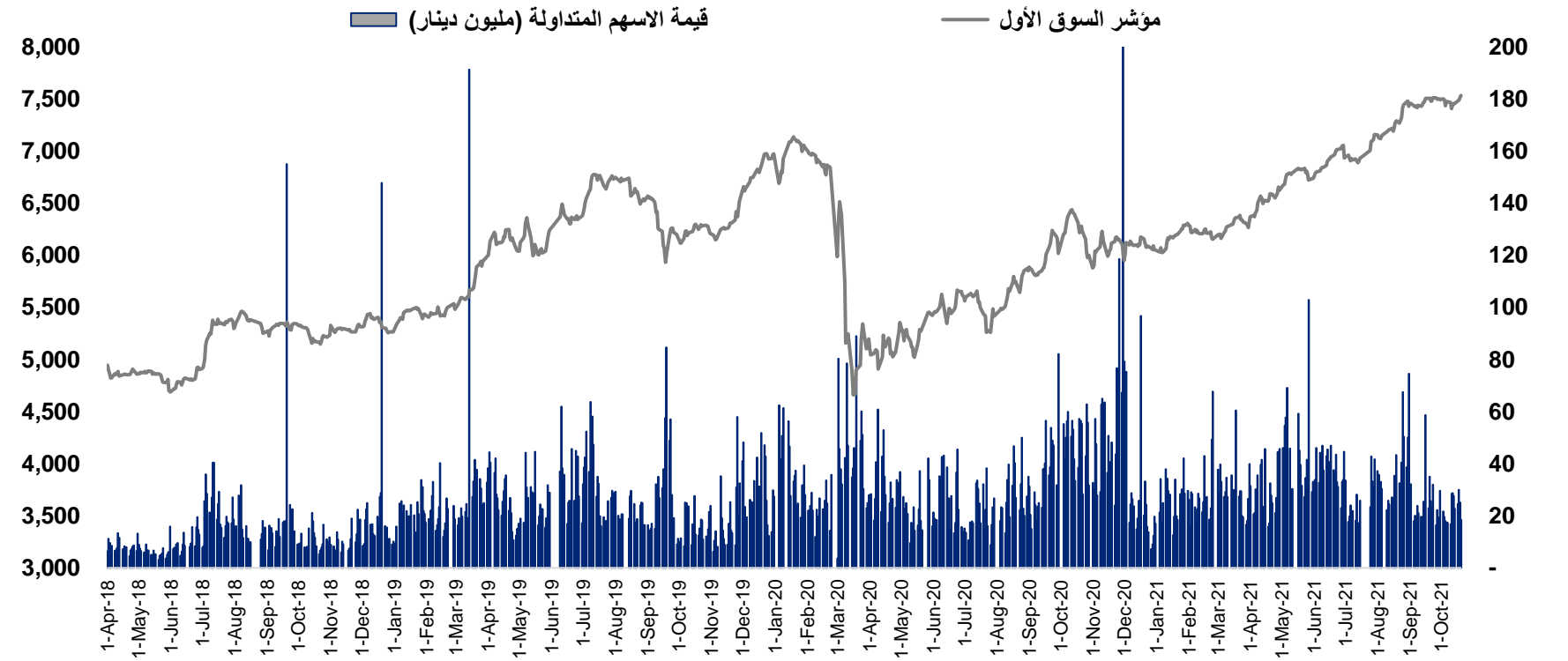
مجدي غرز الدين  
رئيس وحدة بحوث الاستثمار  
هاتف: (+965) 22967219  
البريد الإلكتروني: majdi@kic.com.kw  
research@kic.com.kw

الشركة الكويتية للاستثمار ش.م.ك.ع  
سوق المناخ- شارع مبارك الكبير، منطقة شرق، الكويت  
ص.ب. 1005 الصفاة 13011 الكويت  
هاتف: (+965) 22967000 (+965) 1888852  
الموقع الإلكتروني: www.kic.com.kw

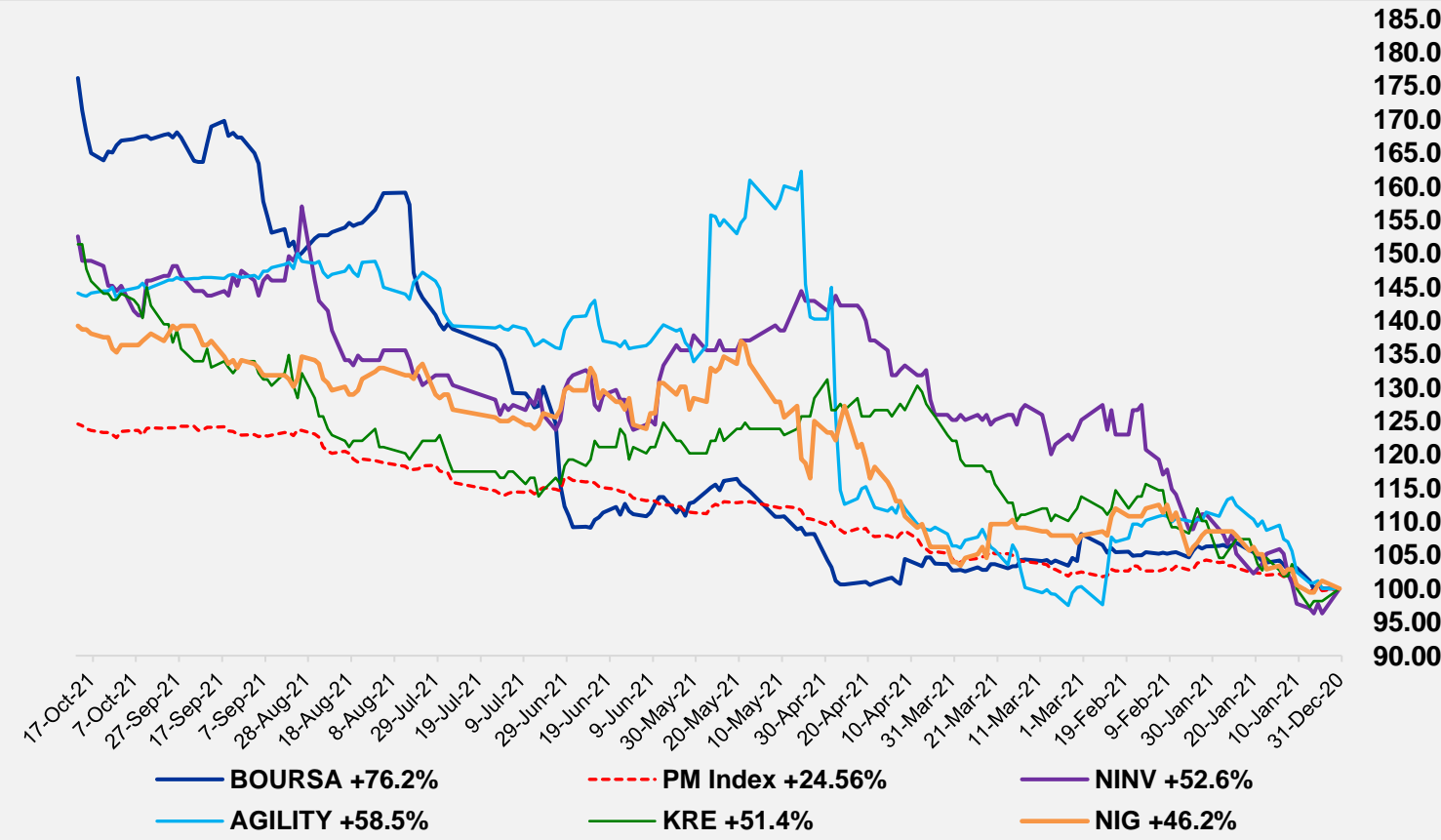
## مضاعف السعر الى الربحية لاسهم السوق الاول (P/E Ratio)



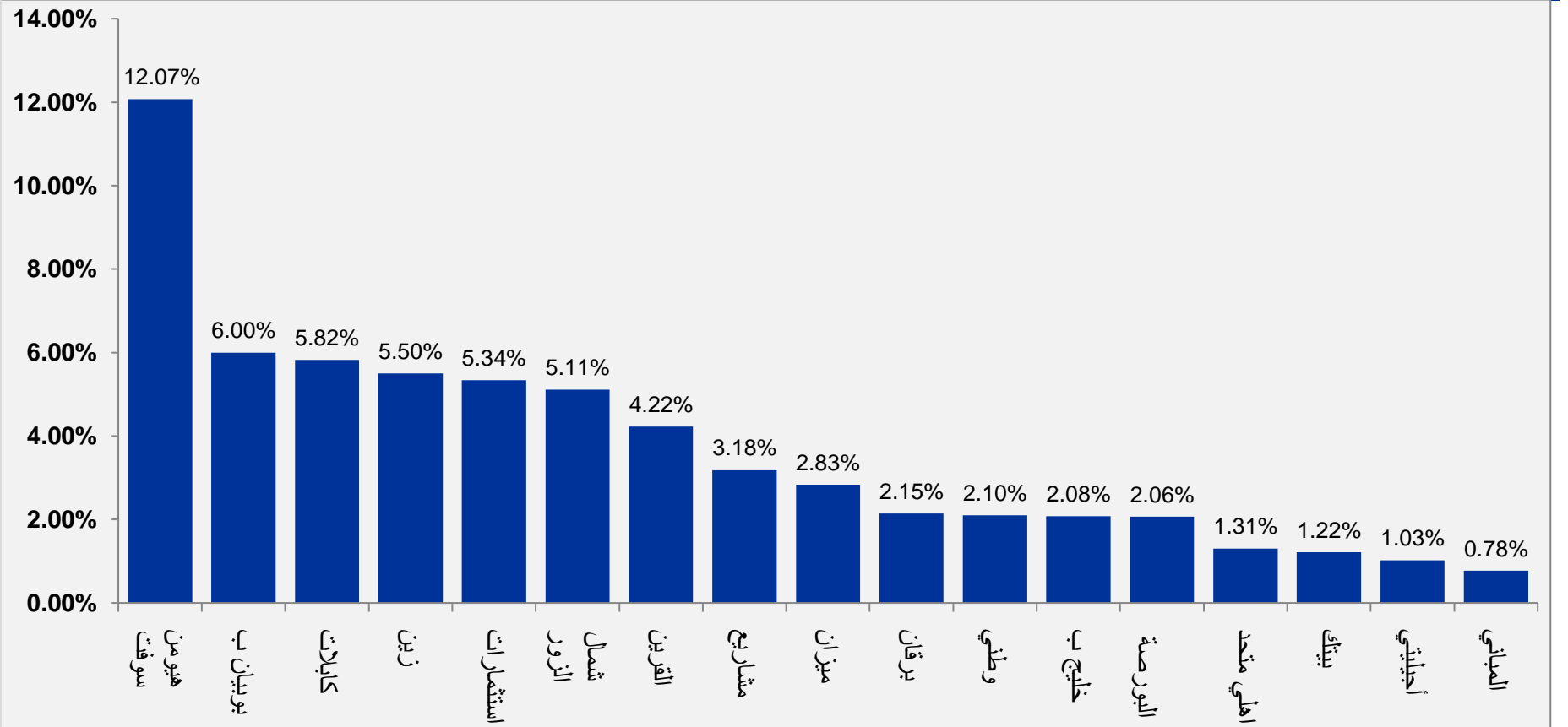
## أداء مؤشر السوق الأول مقابل القيمة المتداولة على أسهم مكوناته منذ ابريل 2018



## الأداء المقارن للشركات الـ 5 الأعلى ارتفاعاً منذ بداية السنة



## عائد التوزيعات النقدية لاسهم السوق الاول عن عام 2020 (Yield)



تم تحضير هذا المستند وإصداره من قبل الشركة الكويتية للاستثمار ش.م.ك.ع. التي هي شركة مساهمة عامة تم تأسيسها ويقع مقرها بدولة الكويت وتخضع لرقابة بنك الكويت المركزي وهيئة أسواق المال كشركة استثمار وشركة تمويل. وقد حصلت الشركة الكويتية للاستثمار على المعلومات في هذا التقرير من مصادر تعتبرها موثوقة لكن الشركة الكويتية للاستثمار لم تقم بأي تحقيق مستقل للتأكد من صحة المعلومات الواردة وهي بالتالي لا تضمن دقتها أو اكتمالها. كما أن الشركة الكويتية للاستثمار ترفع مسؤوليتها فيما يخص الخسائر أو الأضرار المترتبة أو الناتجة عن استعمال المعلومات في هذا التقرير. هذا المستند لا يشكل عرضاً لبيع أو شراء أية أوراق مالية. إن الآراء والتفديرات الواردة في هذا المستند هي آراء وتقديرات الجهة المصدرة وهي قابلة للتغيير في أي وقت ومن دون إنذار مسبق. إن ما حققته جميع مؤشرات بورصة الكويت والاسهم المدرجة في البورصة الكويتية من عائد تاريخي في السابق لا يمكن الاعتماد عليه بالنسبة للنتائج المستقبلية. كما إن الأداء السابق ليس بالضرورة مؤشر ولا ينبئ بالضرورة عن الأداء المستقبلي.