



الشركة الكويتية للاستثمار
KUWAIT INVESTMENT Co. ك.م.ع
خبرة تستحق الثقة - منذ 1961



1888852
@KIC_KW

www.kic.com.kw

الشركة الكويتية للاستثمار ش.م.ك.ع
بحوث الاستثمار

بورصة الكويت
النشرة اليومية للسوق الأول
17 مايو 2022

17 مايو 2022

المؤشرات الرئيسية اليومية لاسهم السوق الاول في بورصة الكويت (Premier Market)

رقم السهم	بورصة الكويت BOURSA KUWAIT		اقفال (د.ك.)	نسبة التغير اليومي	القيمة الدفترية (د.ك.)	ربحية السهم (د.ك.)	التوزيعات النقدية للسهم (د.ك.) 2021	القيمة السوقية مليون د.ك.	مضاعف السعر		عائد التوزيعات النقدية 2021	العائد على حقوق المساهمين	عائد السهم منذ بداية 2022	القيمة المتداولة مليون د.ك. 2022
	اسم السهم	رمز السهم							الى الربحية	الى القيمة الدفترية				
101	وطني	NBK ▲	1.001	0.70%	0.469	0.047	0.030	7,560	21.3	2.14	3.00%	10.2%	5.4%	518.3
108	بيتك	KFH ▲	0.901	0.11%	0.210	0.029	0.012	8,366	31.5	4.30	1.33%	12.6%	19.1%	759.3
605	زين	ZAIN ▲	0.622	3.32%	0.275	0.043	0.033	2,691	14.5	2.26	5.31%	15.6%	4.5%	251.3
818	اهلي متحد	AUB Bahrain ▲	0.285	2.15%	0.121	0.017	0.009	3,177	16.9	2.35	3.18%	13.6%	12.8%	595.0
205	مشاريع	KIPCO ▲	0.174	2.35%	0.122	0.0007	0.005	459	248.6	1.43	2.87%	2.3%	22.5%	174.6
109	بنك بوبيان	BOUBYAN ▼	0.830	(0.24%)	0.169	0.014	0.005	2,771	61.2	4.92	0.60%	8.6%	10.3%	76.0
102	خليج ب	GBK =	0.369	0.00%	0.221	0.014	0.007	1,125	26.4	1.67	1.90%	6.3%	32.3%	151.3
821	بنك وربة	WARBABANK ▲	0.270	1.50%	0.187	0.006	0.000	425	44.9	1.44	0.00%	5.4%	(1.5%)	74.4
107	برقان	BURGAN =	0.276	0.00%	0.236	0.013	0.005	864	21.1	1.17	1.81%	6.2%	10.0%	90.4
603	أجيليتي	AGILITY ▲	1.125	8.70%	0.956	0.020	0.020	2,509	56.3	1.18	1.78%	2.1%	19.0%	350.8
413	المباني	MABANEE ▼	0.737	(0.94%)	0.426	0.047	0.014	915	15.6	1.73	1.90%	10.5%	(1.5%)	63.3
501	صناعات	NIG ▲	0.295	2.43%	0.202	0.054	0.012	597	5.5	1.46	4.07%	19.2%	40.7%	154.1
823	ميزان	MEZZAN ▼	0.548	(1.97%)	0.361	0.028	0.016	171	19.9	1.52	2.92%	7.6%	(7.0%)	38.0
514	بوبيان ب	BOUBYAN PETRO ▲	1.023	2.30%	0.532	0.075	0.060	547	13.7	1.92	5.87%	14.0%	20.1%	54.5
106	الدولي	KIB ▲	0.230	0.88%	0.258	0.006	0.004	261	40.6	0.89	1.74%	4.1%	5.5%	91.4
204	استثمارات	NINV ▼	0.396	(1.25%)	0.260	0.031	0.045	316	12.8	1.52	11.36%	11.8%	80.8%	170.9
824	المتكاملة	INTEGRATED ▲	0.429	1.90%	0.244	0.007	0.010	109	65.3	1.76	2.33%	2.7%	15.9%	50.9
526	القرين بترو	QURAIN ▼	0.370	(0.54%)	0.396	0.012	0.016	407	31.7	0.93	4.32%	2.9%	6.6%	69.7
623	هيومن سوفت	HUMANSOFT ▲	3.095	0.49%	1.084	0.514	0.400	378	6.0	2.86	12.92%	47.5%	(4.0%)	119.0
826	شمال الزور	AZNOULA ▼	0.214	(0.47%)	0.053	0.012	0.014	235	17.8	4.03	6.54%	23.2%	(6.1%)	22.4
827	البورصة	BOURSA ▲	2.564	2.97%	0.302	0.079	0.065	515	32.4	8.49	2.54%	26.2%	26.9%	59.7
252	الامتياز	ALIMTIAZ ▲	0.109	1.87%	0.175	0.001	0.009	124	73.6	0.62	8.26%	0.8%	(7.6%)	66.9
401	عقارات ك	KRE ▲	0.167	3.09%	0.139	0.007	0.003	158	24.1	1.20	1.80%	4.9%	(6.7%)	93.7
505	كابلات	CABLE ▲	1.612	2.35%	1.087	0.077	0.060	338	20.9	1.48	3.72%	7.1%	85.1%	70.0
642	الأفكو	ALAFKO ▲	0.204	1.49%	0.293	(0.006)	0.000	194	NM	0.70	NM	NM	(6.4%)	26.1
654	الجزيرة	JAZEERA ▲	1.870	3.09%	0.137	0.033	0.032	411	56.2	13.67	1.71%	23.5%	45.0%	69.2
1	الإجمالي							35,624	23.2	2.23	2.54%	9.5%	12.86%	4,261

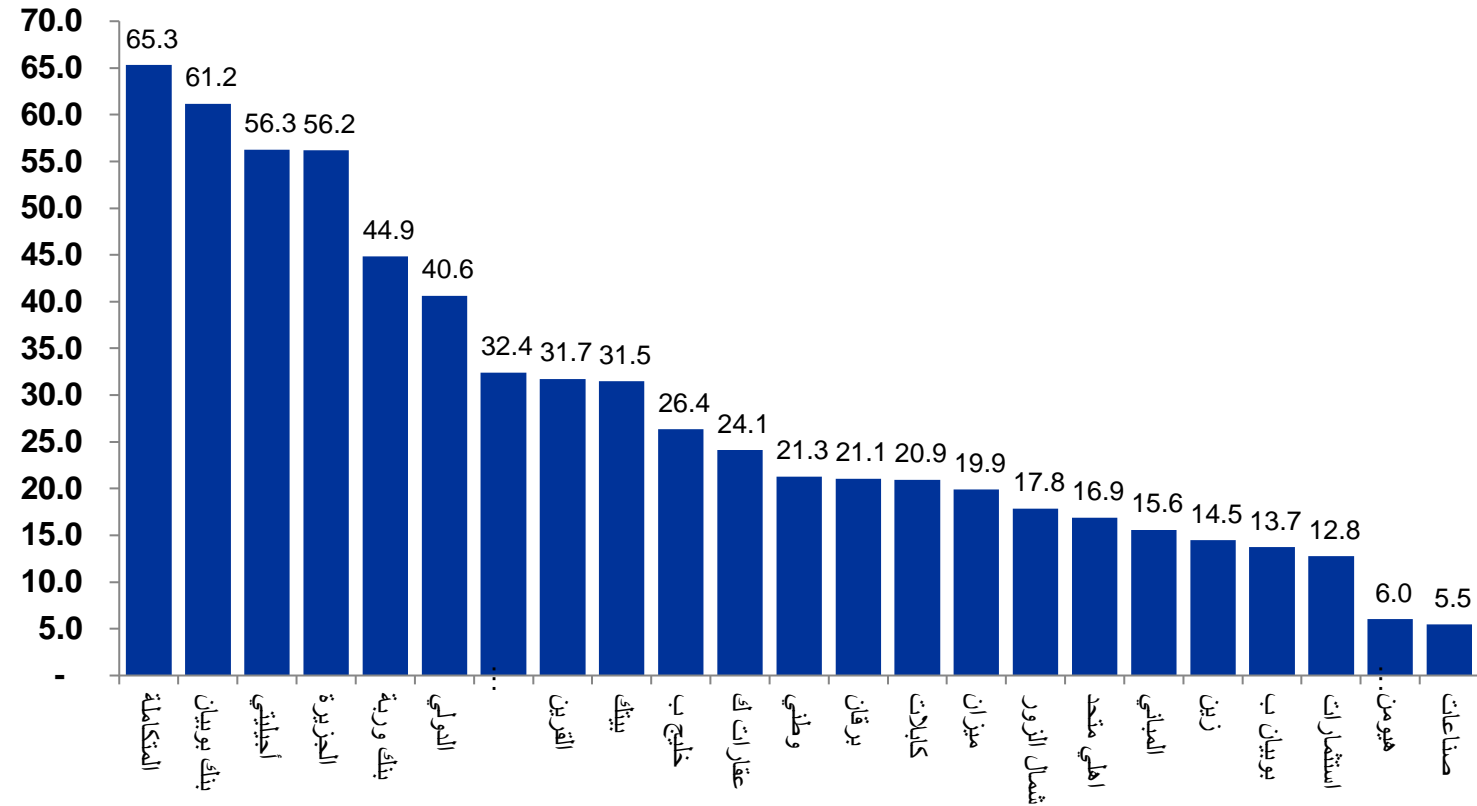
ملاحظات: NM غير قابل للاحتساب. مضاعف السعر للربحية محتسب على أساس ربحية السهم لفترة الـ 12 شهر المنتهية في 31 ديسمبر 2021 والأسعار الحالية بينما مكرر ربحية السوق الاول محتسب على أساس القيمة السوقية وأرباح الشركات التي فقط حققت نتائج إيجابية. مضاعف السعر للقيمة الدفترية محتسب على أساس حقوق المساهمين كما في 31 ديسمبر 2021 والأسعار الحالية. عائد التوزيعات النقدية للأسهم محتسب على أساس توزيعات أرباح عام 2021 والأسعار الحالية. العائد على حقوق المساهمين محتسب على أساس صافي أرباح فترة الـ 12 شهر المنتهية في 31 ديسمبر 2021 وحقوق المساهمين كما في 31 ديسمبر 2021. عائد السهم منذ بداية عام 2022 محتسب على أساس التغير في القيمة السوقية. الشركات التي تختلف في سنواتها المالية يتم التعامل معها بشكل منفصل لإجراء أية تعديلات ضرورية بعد إعلان آخر نتائج مالية.

مجدي غرز الدين
رئيس وحدة بحوث الاستثمار
هاتف: (+965) 22967219
البريد الإلكتروني: majdi@kic.com.kw
research@kic.com.kw

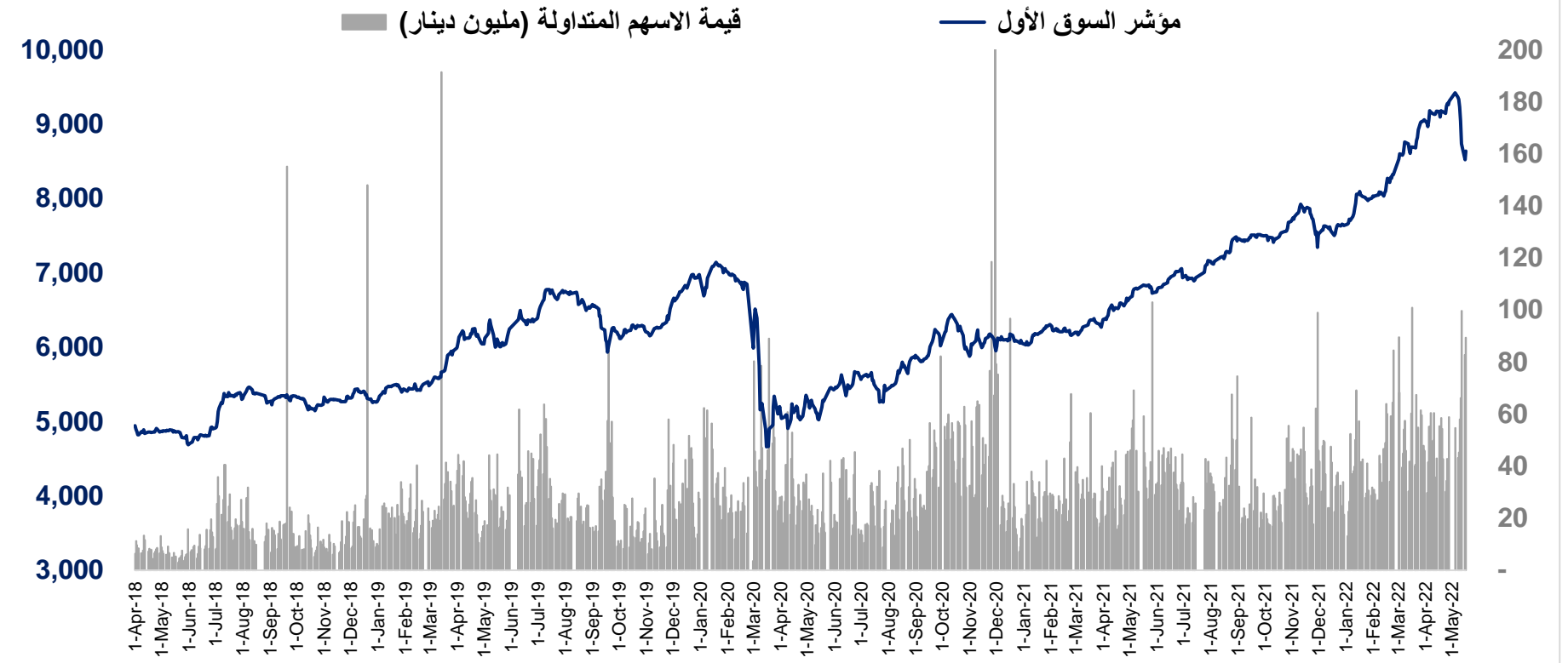
الشركة الكويتية للاستثمار ش.م.ك.ع
سوق المناخ- شارع مبارك الكبير، منطقة شرق، الكويت
ص.ب. 1005 الصفاة 13011 الكويت
هاتف: (+965) 22967000 (+965) 1888852
الموقع الإلكتروني: www.kic.com.kw

الشركة الكويتية للاستثمار | بحوث الاستثمار

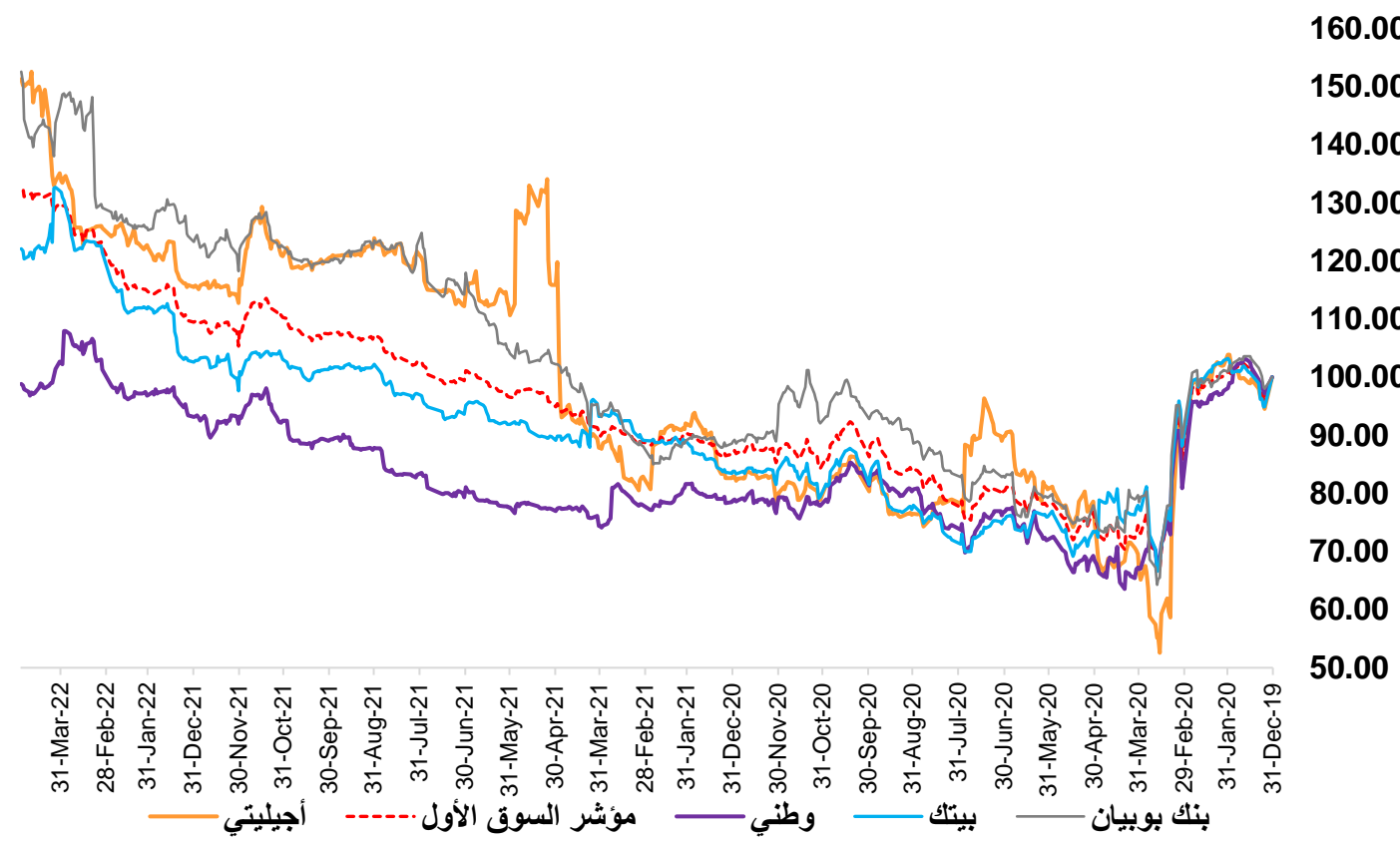
مضاعف السعر الى الربحية لاسهم السوق الاول (Trailing P/E Ratio)



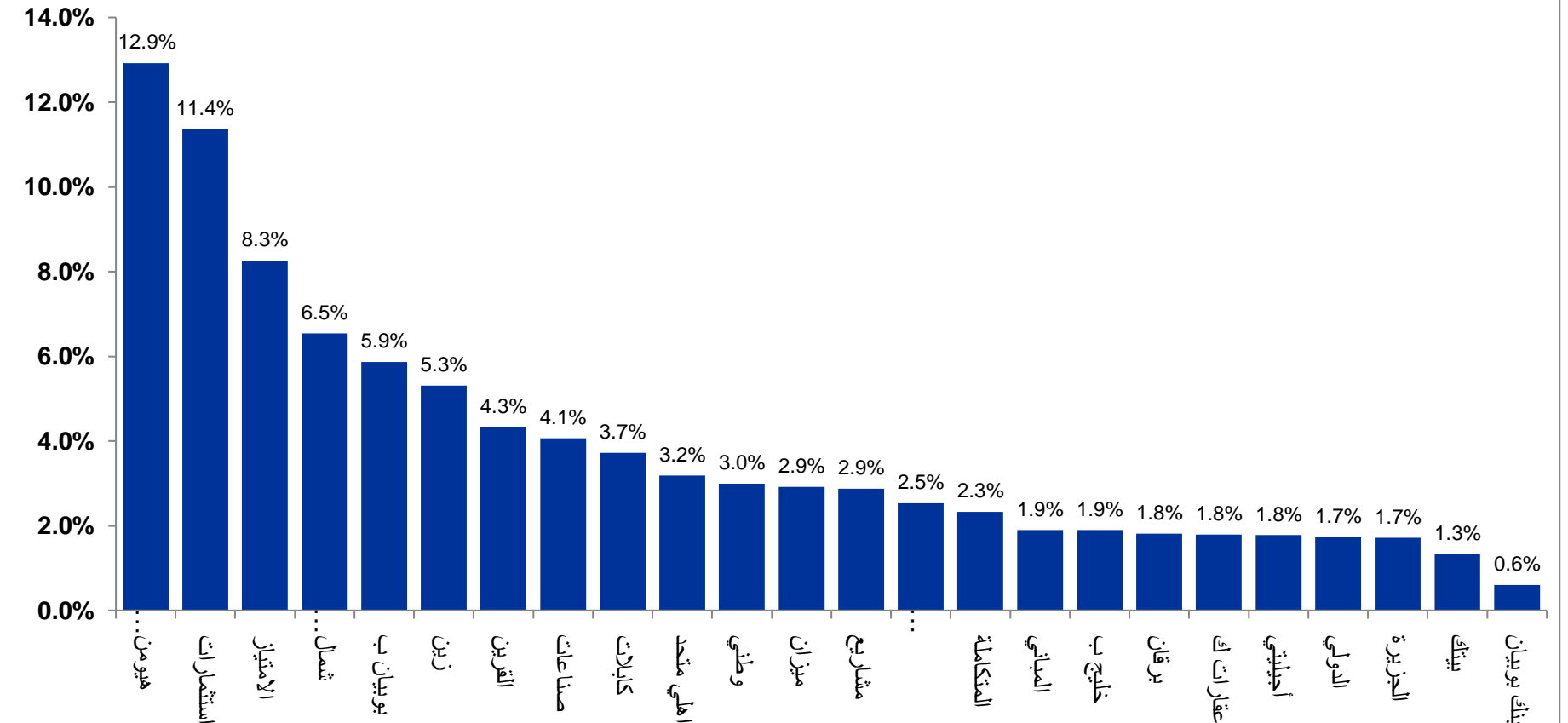
أداء مؤشر السوق الأول مقابل القيمة المتداولة على أسهم مكوناته منذ ابريل 2018



أداء الوطني وبيتك وبنك بوبيان واجيليتي بالمقارنة مع مؤشر السوق الأول



عائد التوزيعات النقدية لاسهم السوق الاول عن عام 2021 (Yield)



تم تحضير هذا المستند وإصداره من قبل الشركة الكويتية للاستثمار ش.م.ك.ع. التي هي شركة مساهمة عامة تم تأسيسها ويقع مقرها بدولة الكويت وتخضع لرقابة بنك الكويت المركزي وهينة أسواق المال كشركة استثمار وشركة تمويل. وقد حصلت الشركة الكويتية للاستثمار على المعلومات في هذا التقرير من مصادر تعتبرها موثوقة لكن الشركة الكويتية للاستثمار لم تقم بأي تحقيق مستقل للتأكد من صحة المعلومات الواردة وهي بالتالي لا تضمن دقتها أو اكتمالها. كما أن الشركة الكويتية للاستثمار ترفع مسؤوليتها فيما يخص الخسائر أو الأضرار المترتبة أو الناتجة عن استعمال المعلومات في هذا التقرير. هذا المستند لا يشكل عرضاً لبيع أو شراء أية أوراق مالية. إن الآراء والتفديرات الواردة في هذا المستند هي آراء وتفديرات الجهة المصدرة وهي قابلة للتغيير في أي وقت ومن دون إنذار مسبق. إن ما حققته جميع مؤشرات بورصة الكويت والاسهم المدرجة في البورصة الكويتية من عائد تاريخي في السابق لا يمكن الاعتماد عليه بالنسبة للنتائج المستقبلية. كما أن الأداء السابق ليس بالضرورة مؤشر ولا ينبئ بالضرورة عن الأداء المستقبلي.