



الشركة الكويتية للاستثمار
KUWAIT INVESTMENT Co. ك.م.ع.
خبرة تستحق الثقة - منذ 1961



1888852
Twitter Instagram Facebook @KIC_KW

www.kic.com.kw

الشركة الكويتية للاستثمار ش.م.ك.ع.
بحوث الاستثمار

بورصة الكويت
النشرة اليومية للسوق الأول
11 ديسمبر 2022

11 ديسمبر 2022

المؤشرات الرئيسية اليومية لاسهم السوق الاول في بورصة الكويت (Premier Market)

رقم السهم	بورصة الكويت BOURSA KUWAIT		اقفال (د.ك.)	نسبة التغير اليومي	القيمة الدفترية (د.ك.)	ربحية السهم (د.ك.)	التوزيعات النقدية للسهم (د.ك.)	القيمة السوقية مليون د.ك.	مضاعف السعر		عائد التوزيعات النقدية 2021	العائد على حقوق المساهمين	عائد السهم منذ بداية 2022	القيمة المتداولة مليون د.ك. 2022									
	اسم السهم	رمز السهم							الى الربحية	الى القيمة الدفترية													
101	وطني	NBK =	1.094	0.00%	0.462	0.062	0.030	8,262	17.6	2.37	2.74%	13.8%	15.2%	1,241.3									
108	بيتك	KFH ▼	0.847	(0.35%)	0.250	0.032	0.012	11,369	25.3	3.41	1.42%	13.5%	15.5%	2,811.4									
605	زين	ZAIN ▼	0.580	(0.34%)	0.278	0.047	0.033	2,510	12.3	2.09	5.69%	16.8%	(2.5%)	625.8									
205	مشاريع	KIPCO ▼	0.116	(0.85%)	0.065	(0.0113)	0.005	586	NM	1.79	4.31%	NM	56.2%	246.9									
109	بنك بويان	BOUBYAN ▲	0.824	0.37%	0.212	0.017	0.005	3,080	48.8	3.89	0.61%	8.2%	22.6%	206.7									
102	خليج ب	GBK ▲	0.331	0.91%	0.220	0.020	0.007	1,059	16.8	1.50	2.11%	8.6%	24.6%	512.2									
821	بنك وربة	WARBABANK ▲	0.243	0.41%	0.144	0.010	0.000	486	24.8	1.68	0.00%	7.8%	12.6%	203.7									
107	برقان	BURGAN ▼	0.223	(0.89%)	0.228	0.011	0.005	733	21.2	0.98	2.24%	6.2%	(6.7%)	172.0									
603	أجيليتي	AGILITY ▼	0.756	(0.53%)	0.541	0.026	0.020	2,023	28.8	1.40	2.65%	4.3%	(4.0%)	947.0									
413	المباني	MABANEE ▼	0.850	(0.47%)	0.453	0.051	0.014	1,055	16.7	1.88	1.65%	10.7%	13.6%	134.8									
501	صناعات	NIG ▲	0.237	0.85%	0.222	0.019	0.012	518	12.2	1.07	5.06%	4.5%	22.1%	424.1									
823	ميزان	MEZZAN =	0.414	0.00%	0.315	(0.025)	0.016	129	NM	1.31	3.86%	NM	(29.7%)	87.7									
514	بويان ب	BOUBYAN PETRO ▲	0.809	0.50%	0.507	0.096	0.060	433	8.5	1.60	7.42%	18.8%	(5.0%)	97.7									
106	الدولي	KIB ▼	0.198	(0.50%)	0.229	0.006	0.004	233	34.4	0.86	2.02%	4.5%	(5.5%)	174.2									
204	استثمارات	NINV =	0.251	0.00%	0.245	0.014	0.045	200	18.0	1.02	17.93%	5.5%	14.6%	243.8									
824	المتكاملة	INTEGRATED ▲	0.348	0.58%	0.246	0.015	0.010	88	22.6	1.42	2.87%	6.3%	(5.9%)	106.5									
623	هيومن سوفت	HUMANSOFT ▼	3.340	(1.42%)	0.994	0.474	0.400	408	7.0	3.36	11.98%	47.7%	3.6%	177.2									
826	شمال الزور	AZNOULA =	0.190	0.00%	0.108	0.012	0.014	209	15.8	1.76	7.37%	11.3%	(16.7%)	47.1									
827	البورصة	BOURSA =	2.290	0.00%	0.312	0.096	0.065	460	23.8	7.34	2.84%	30.8%	13.4%	92.1									
252	الامتياز	ALIMTIAZ ▼	0.075	(0.40%)	0.163	(0.002)	0.009	85	NM	0.46	12.02%	NM	(36.5%)	84.5									
401	عقارات ك	KRE =	0.110	0.00%	0.137	0.007	0.003	104	16.0	0.80	2.73%	5.0%	(38.5%)	187.7									
505	كابلات	CABLE ▼	1.268	(0.16%)	1.043	0.104	0.060	266	12.2	1.22	4.73%	10.0%	45.6%	119.2									
642	ألفكو	ALAFKO ▼	0.210	(0.94%)	0.270	(0.032)	0.000	200	NM	0.78	0.00%	NM	(3.7%)	97.9									
654	الجزيرة	JAZEERA ▲	1.780	1.89%	0.177	0.127	0.032	374	14.0	10.06	1.80%	74.6%	31.8%	155.2									
830	الغانم	ALG ▲	0.819	0.86%	0.199	0.061	0.016	227	13.5	4.11	1.95%	29.8%	(13.8%)	143.4									
													9,340	8.79%	10.8%	2.29%	2.29	21.2	35,099			(0.12%)	الأجمالي

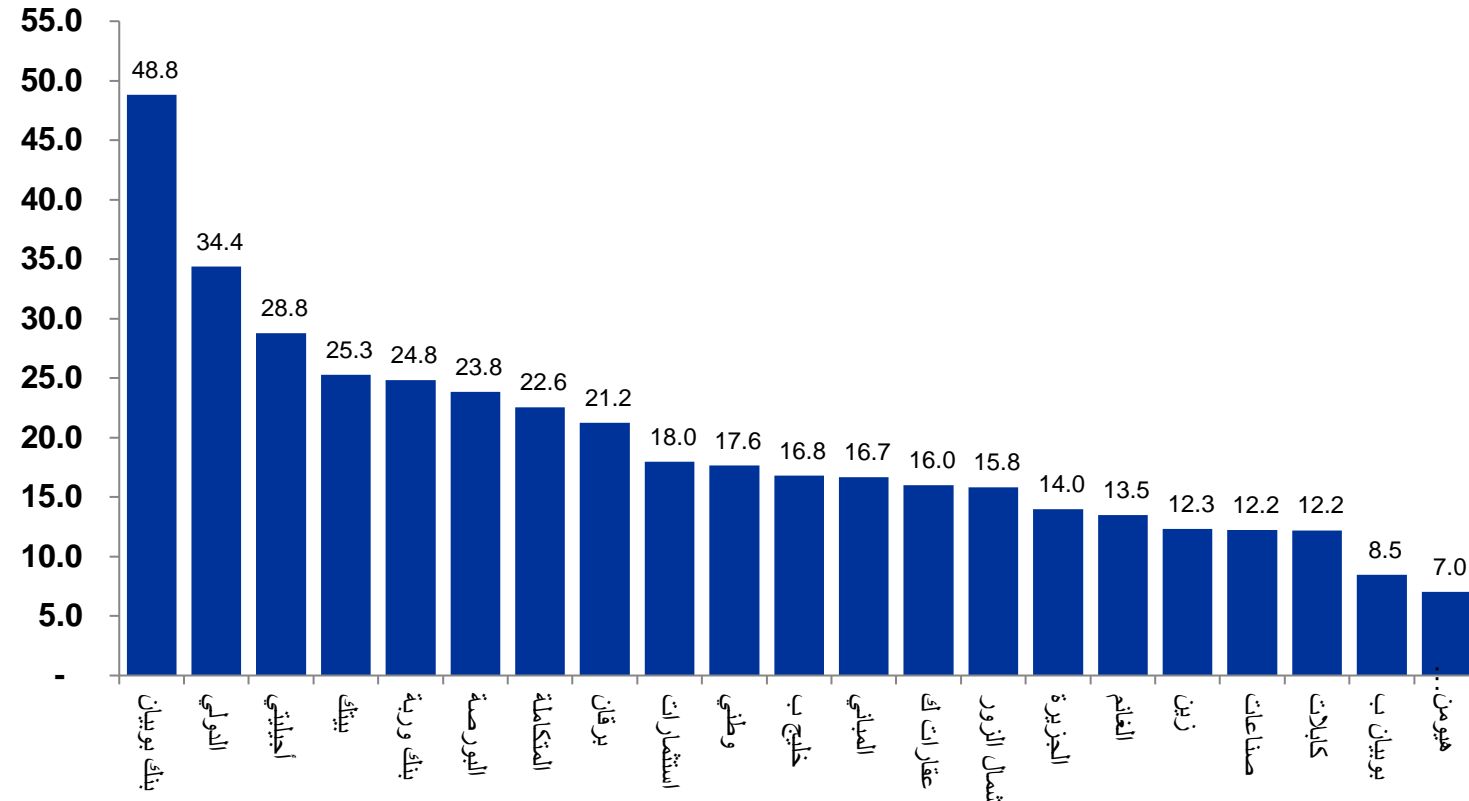
ملاحظات: NM غير قابل للاحتساب. مضاعف السعر للربحية محتسب على أساس ربحية السهم لفترة الـ 12 شهر المنتهية في 30 سبتمبر 2022 والأسعار الحالية بينما مكرر ربحية السوق الاول محتسب على أساس القيمة السوقية وأرباح الشركات التي فقط حققت نتائج إيجابية. مضاعف السعر للقيمة الدفترية محتسب على أساس حقوق المساهمين كما في 30 سبتمبر 2022 والأسعار الحالية. عائد التوزيعات النقدية للأسهم محتسب على أساس توزيعات أرباح عام 2021 والأسعار الحالية. العائد على حقوق المساهمين محتسب على أساس صافي أرباح فترة الـ 12 شهر المنتهية في 30 يونيو 2022 وحقوق المساهمين كما في 30 سبتمبر 2022. عائد السهم منذ بداية عام 2022 محتسب على أساس التغير في القيمة السوقية. الشركات التي تختلف في سنواتها المالية يتم التعامل معها بشكل منفصل لإجراء أية تعديلات ضرورية بعد إعلان آخر نتائج مالية.

مجدي غرز الدين
رئيس بحوث الاستثمار
هاتف: (+965) 22967219
البريد الإلكتروني: majdi@kic.com.kw
research@kic.com.kw

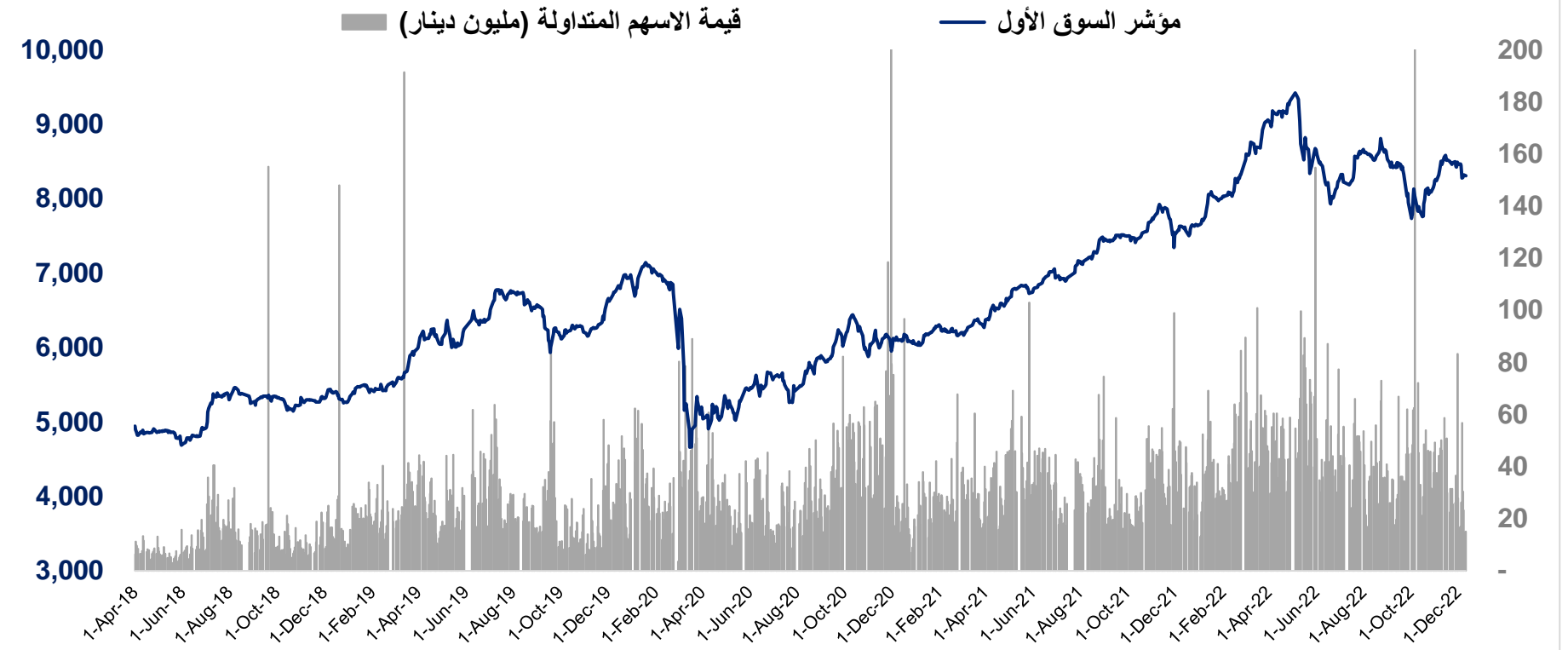
الشركة الكويتية للاستثمار ش.م.ك.ع
سوق المناخ- شارع مبارك الكبير، منطقة شرق، الكويت
ص.ب. 1005 الصفاة 13011 الكويت
هاتف: (+965) 22967000 (+965) 1888852
الموقع الإلكتروني: www.kic.com.kw

الشركة الكويتية للاستثمار | بحوث الاستثمار

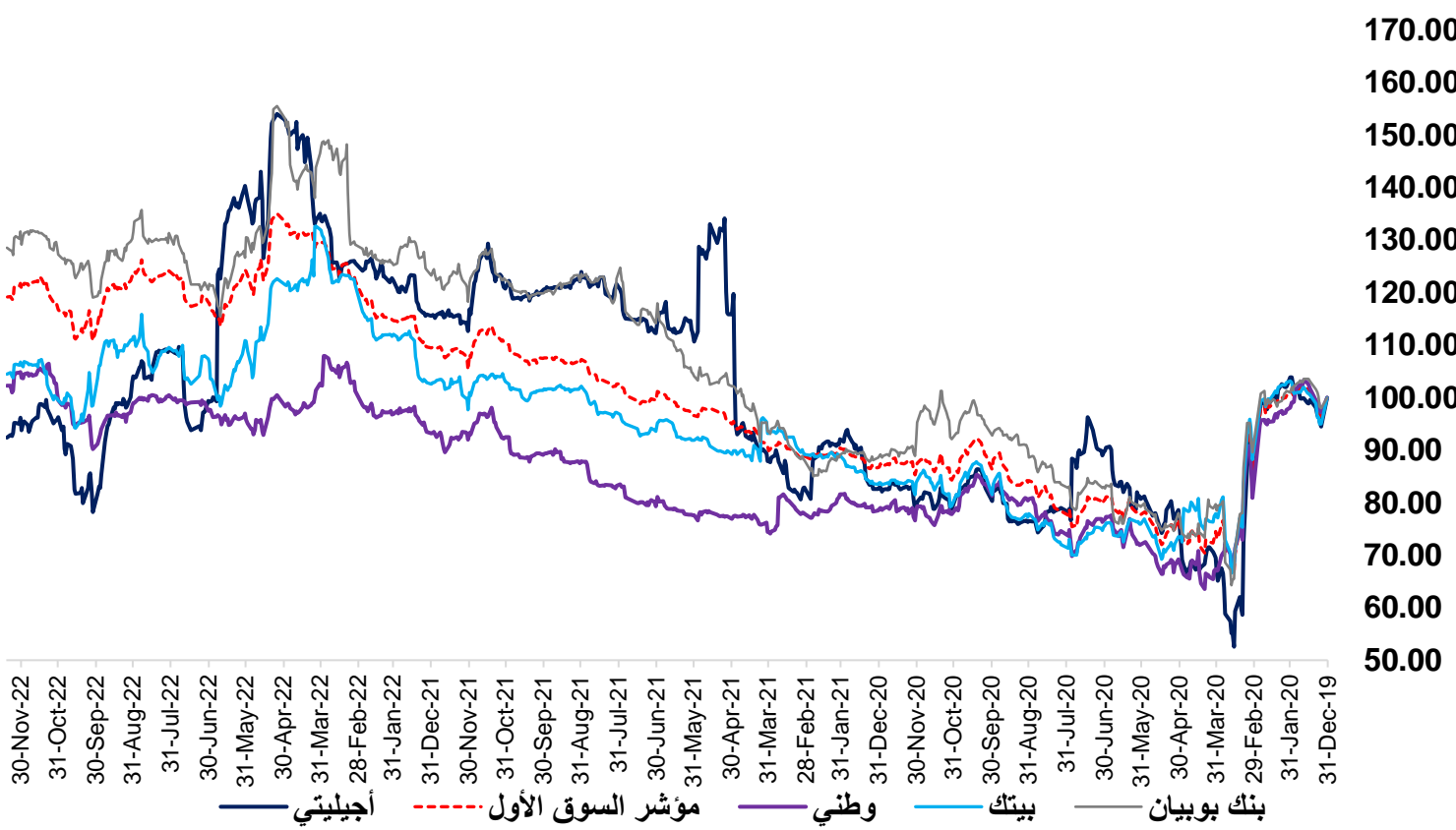
مضاعف السعر الى الربحية لاسهم السوق الاول (Trailing P/E Ratio)



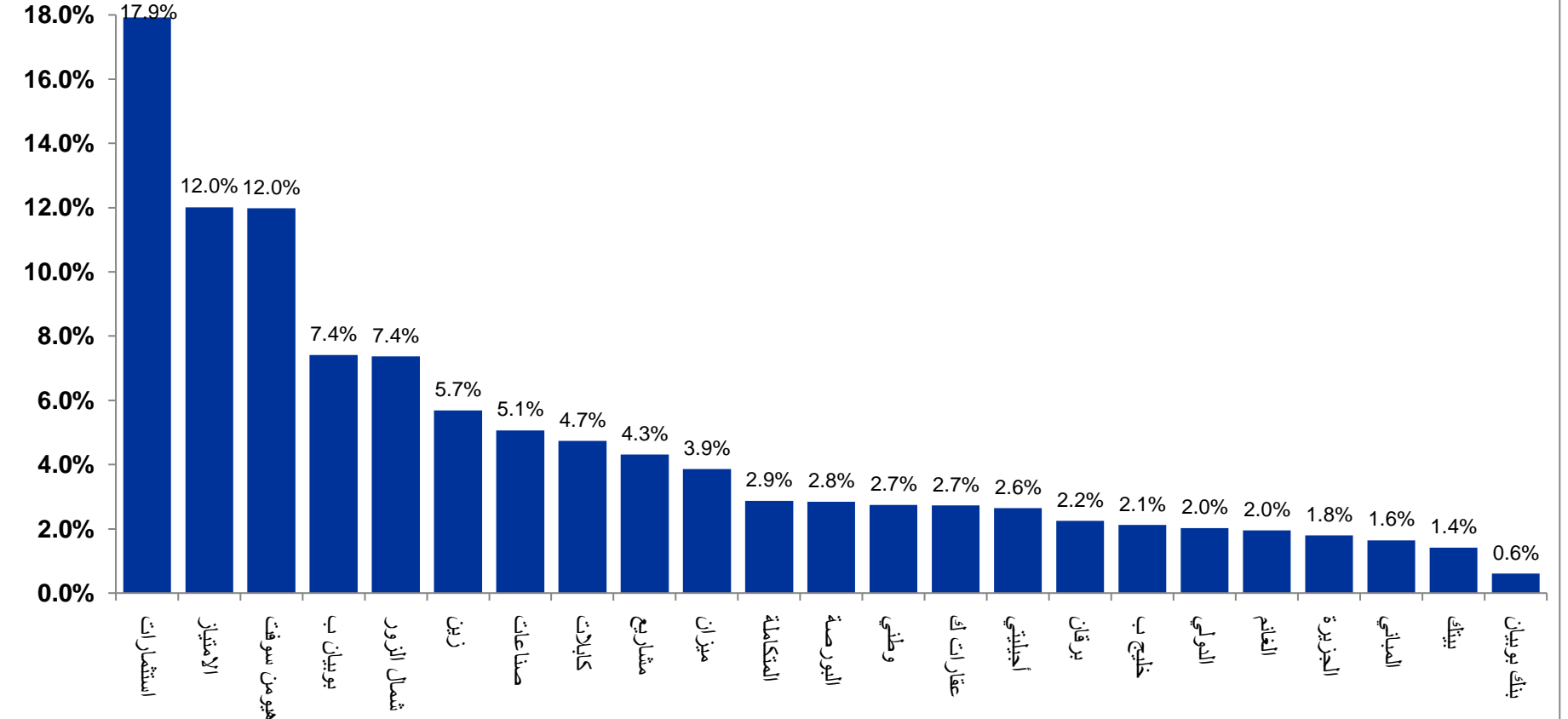
أداء مؤشر السوق الأول مقابل القيمة المتداولة على أسهم مكوناته منذ ابريل 2018



أداء الوطني وبيتك وبنك بوبيان واجيبيتي بالمقارنة مع مؤشر السوق الأول



عائد التوزيعات النقدية لاسهم السوق الاول عن عام 2021 (Yield)



تم تحضير هذا المستند وإصداره من قبل الشركة الكويتية للاستثمار ش.م.ك.ع. التي هي شركة مساهمة عامة تم تأسيسها ويقع مقرها بدولة الكويت وتخضع لرقابة بنك الكويت المركزي وهينة أسواق المال كشركة استثمار وشركة تمويل. وقد حصلت الشركة الكويتية للاستثمار على المعلومات في هذا التقرير من مصادر تعتبرها موثوقة لكن الشركة الكويتية للاستثمار لم تقم بأي تحقيق مستقل للتأكد من صحة المعلومات الواردة وهي بالتالي لا تضمن دقتها أو اكتمالها. كما أن الشركة الكويتية للاستثمار ترفع مسؤوليتها فيما يخص الخسائر أو الأضرار المترتبة أو الناتجة عن استعمال المعلومات في هذا التقرير. هذا المستند لا يشكل عرضاً لبيع أو شراء أية أوراق مالية. إن الآراء والتفديرات الواردة في هذا المستند هي آراء وتفديرات الجهة المصدرة وهي قابلة للتغيير في أي وقت ومن دون إنذار مسبق. إن ما حققته جميع مؤشرات بورصة الكويت والاسهم المدرجة في البورصة الكويتية من عائد تاريخي في السابق لا يمكن الاعتماد عليه بالنسبة للنتائج المستقبلية. كما أن الأداء السابق ليس بالضرورة مؤشر ولا ينبئ بالضرورة عن الأداء المستقبلي.